

# 東瓜幕・中瓜幕・笹川・ 下鹿追・上幌内地区

洪水氾濫危険区域図は、河道断面など詳細な調査をしていない簡便な手法であるため、浸水範囲や浸水深などは概略で示していることから、表示以上の浸水深となったり、浸水が予想されていない箇所でも浸水が起る可能性があります。

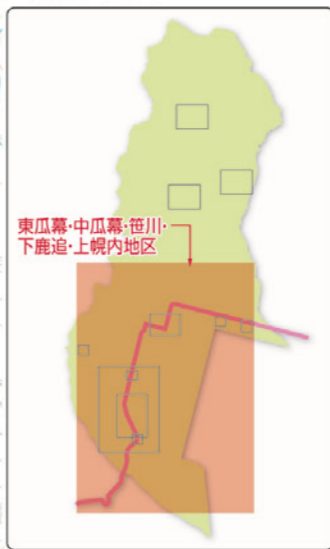
十勝川水系然別川について、想定し得る最大規模の降雨に伴う洪水により氾濫した場合に想定される浸水区域と水深を簡便な手法で計算したものです。

十勝川水系然別川流域に時間雨量40mm/hの大雨が降ったことにより、避難の目安となる氾濫を示したものです。また、時間雨量40mm/h以下の場合でも氾濫する可能性があるため、河川周辺や浸水深が深い範囲の住民は降雨状況に十分注意してください。

[検討区間]  
然別湖から河東郡音更町下音更北5線52番地先の道道国見橋下流端まで

[その他計算条件等]  
標高データとして、基礎地図情報の数値標高モデル10mメッシュを使用。氾濫域を約25mメッシュに分割し、メッシュ毎の浸水深を計算。

## 地図の位置



## 一時避難場所

No	名称	所在地	面積(m <sup>2</sup> )	収容人数(人)
6	新然別公民館グラウンド	上然別西11線	4,000	2,000
7	鹿美公民館グラウンド	美蔓西15線	4,000	2,000
8	幌内公民館グラウンド	幌内西25線	4,000	2,000
9	上幌内小学校グラウンド	上幌内4線	9,800	4,900
10	笹川小学校グラウンド	笹川北9線	7,260	3,600
11	北鹿追公民館グラウンド	北鹿追北11線	4,000	2,000
14	通明小学校グラウンド	中瓜幕西20線	11,080	5,500

## 収容避難所

No	名称	所在地	電話番号	面積(m <sup>2</sup> )	収容人数(人)	(R)アフリートレ
9	新然別公民館	上然別西11線	66-2287	107	50	
10	鹿美公民館	美蔓西15線	66-2238	104	50	
11	幌内公民館	幌内西25線	66-2771	262	120	
12	上幌内小学校体育館	上幌内4線	66-3380	482	340	
13	笹川小学校体育館	笹川北9線	66-3505	476	230	
14	北鹿追公民館	北鹿追北11線	67-2038	99	50	
18	通明保育所	中瓜幕西20線	67-2557	190	90	
19	通明小学校体育館	中瓜幕西20線	67-2466	428	210	

## 地図の凡例

防災関連施設	
🏠	一時避難場所
🏫	収容避難所
🏟️	役場
🚒	消防署
🚓	駐在所
🏥	病院
🏠	自衛隊の駐屯地
📶	防災無線
📞	ヘリポート
🛒	ガソリンスタンド
🏪	コンビニエンスストア
🏠	ビジターセンター
---	排水路
想定される浸水深	
🟡	10.0m~20.0m
🟠	5.0m~10.0m
🟡	3.0m~5.0m
🟠	0.5m~3.0m
🟡	0.0m~0.5m

1:35,000

0 500 1000 1500m