

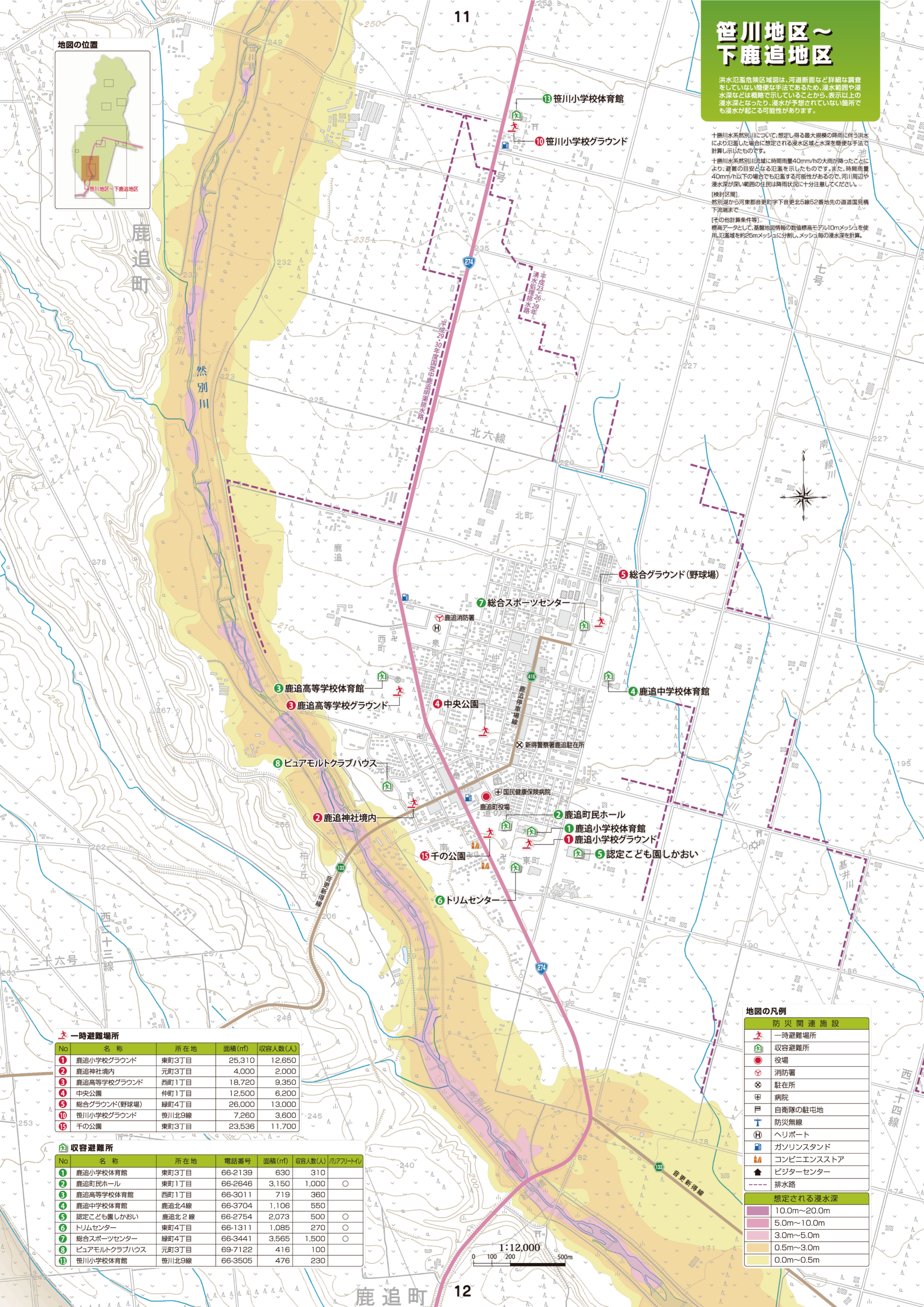
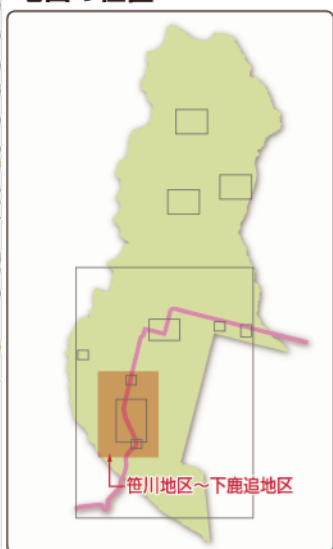
笹川地区～ 下鹿追地区

洪水氾濫危険区域図は、河道断面など詳細な調査をしていない簡便な手法であるため、浸水範囲や浸水深などは概略で示していることから、表示以上の浸水深となったり、浸水が予想されていない箇所でも浸水が起る可能性があります。

十勝川水系然別川について、想定し得る最大規模の降雨に伴う洪水により氾濫した場合に想定される浸水区域と水深を簡便な手法で計算したものです。
十勝川水系然別川流域に時間雨量40mm/hの大雨が降ったことにより、避難の目安となる氾濫を示したものです。また、時間雨量40mm/h以下の場合でも氾濫する可能性があるため、河川周辺や浸水深が深い範囲の住民は降雨状況に十分注意してください。

【検討区間】
然別湖から河東郡音更町字下首更北5線52番地先の道道国見橋下流端まで
【その他計算条件等】
標高データとして、基礎地図情報の数値標高モデル10mメッシュを使用、氾濫域を約25mメッシュに分割し、メッシュ毎の浸水深を計算。

地図の位置



一時避難場所

No	名称	所在地	面積 (㎡)	収容人数 (人)
①	鹿追小学校グラウンド	東町3丁目	25,310	12,650
②	鹿追神社境内	元町3丁目	4,000	2,000
③	鹿追高等学校グラウンド	西町1丁目	18,720	9,350
④	中央公園	仲町1丁目	12,500	6,200
⑤	総合グラウンド(野球場)	緑町4丁目	26,000	13,000
⑩	笹川小学校グラウンド	笹川北9線	7,260	3,600
⑬	千の公園	東町3丁目	23,536	11,700

収容避難所

No	名称	所在地	電話番号	面積 (㎡)	収容人数 (人)	バス・トイレ
①	鹿追小学校体育館	東町3丁目	66-2139	630	310	
②	鹿追町民ホール	東町1丁目	66-2646	3,150	1,000	○
③	鹿追高等学校体育館	西町1丁目	66-3011	719	360	
④	鹿追中学校体育館	鹿追北4線	66-3704	1,106	550	
⑤	認定こども園しかおい	鹿追北2線	66-2754	2,073	500	○
⑥	ドリムセンター	東町4丁目	66-1311	1,085	270	○
⑦	総合スポーツセンター	緑町4丁目	66-3441	3,565	1,500	○
⑧	ピュアモルトクラブハウス	元町3丁目	69-7122	416	100	
⑯	笹川小学校体育館	笹川北9線	66-3505	476	230	

地図の凡例

防災関連施設

- 一時避難場所
- 収容避難所
- 役場
- 消防署
- 駐在所
- 病院
- 自衛隊の駐屯地
- 防災無線
- ヘリポート
- ガソリンスタンド
- コンビニエンスストア
- ビジターセンター
- 排水路

想定される浸水深

- 10.0m～20.0m
- 5.0m～10.0m
- 3.0m～5.0m
- 0.5m～3.0m
- 0.0m～0.5m

1:12,000
0 100 200 500m