

防災の心がけ

「防災は忘れた頃にやってくる」と言われますが、地震は津波や火災、台風は洪水や土砂災害、吹雪などを引き起こし、多くの方の生命・財産を奪います。さらに冬期における停電の対策が必要です。

備えよう!

日頃からの備え

避難所などの確認

避難所などの位置や道順を覚えておきましょう。



家族の話し合い

家族がはぐれた時の集合場所や連絡方法を話し合っておきましょう。



持ち物の準備

非常時の持出品の準備をしておきましょう。



家具・消火器の確認

倒れやすい家具類は固定しておきましょう。また、消火器は見えるところに置きましょう。



助け合い

近隣の人と協力してお年寄りや体の不自由な人をサポートしましょう。



正しい情報を

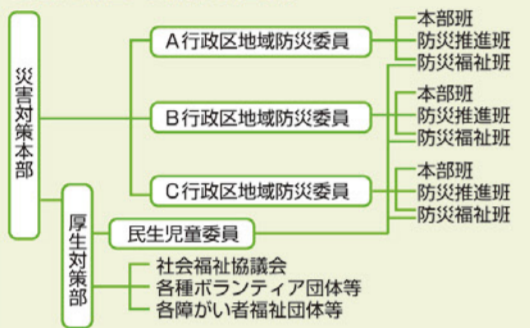
テレビ・防災行政無線などから正しい情報を得るようにしましょう。



自主防災組織で災害に備える

自主防災組織は、町内会などの自治会組織を単位に組織され、「自分たちの地域は自分たちで守る」という連帯感に基づき、災害による被害の予防・軽減など、地域ぐるみで災害に備える活動を行う組織です。

各行政区の防災組織



平常時の活動

- 本部 防災知識の普及及び研修会等の実施
・避難誘導道路の確認
・情報の収集伝達訓練の実施
・防災推進班
・防災点検の実施
・町等が実施する防災訓練への参加
・災害時要援護者の把握と近状の確認
・民生児童委員との連携
・災害時要援護者の防災対策の検討

災害時の活動

- 本部 被災状況の把握と報告
・情報の伝達→対策本部へ報告、指示受領
・給水、支援物資の配布活動への協力
・防災推進班・消火班
・出火防止の呼びかけ
・初期消火の実施
・救出・救護
・被災者を発見した場合二次災害に注意し救出・救護の実施
(医師の介護が必要な場合救護所への搬送)
・災害時要援護者の医師手配等の応急対応
・防災推進班、遊覧、誘導班
・災害時要援護者の安全確認と保護
・優先的に災害時要援護者の避難実施
・民生児童委員との連携、協力

自主避難

危険を感じたら、自分の判断で避難することも大切です。避難前に役場に避難所を確認してください。



要援護者の支援

高齢者・障がい者・傷病者など災害時に手助けが必要な方を「災害時要援護者」と言います。このような方々を災害から守るため、みなさんで協力しましょう。

高齢者・寝たきりの方

緊急時はおぶって移動します。複数の介助者で対応しましょう。

目が不自由な方

ひじのあたりを持ってもらい、半歩前をゆっくり歩き誘導しましょう。

耳が不自由な方

手話、筆談、身振りなどで正確な情報を伝えましょう。

災害が発生したら

大規模地震や洪水の発生により、大きな被害が想定される場合、鹿追町役場から住民の皆様へ避難情報をお伝えします。

いざというとき!

災害情報の伝達

Table with 3 columns: 避難準備・高齢者等避難開始, 避難勧告, 避難指示(緊急). Includes illustrations of people and a '危険度大' arrow.

※要配慮者：高齢者、障がい者、乳幼児など災害時に特に配慮を必要とする方

防災行政無線について

防災行政無線は、災害時に戸別受信機及び屋外拡声器を通じて、全町へ災害状況をお伝えします。避難時には、必要最低限の持ち物と可能な場合は戸別受信機を持って避難しましょう。

Jアラートについて

緊急地震速報などが発令した場合、または弾道ミサイルが日本に飛来する可能性があるとして判断した場合には、政府はJアラートを使用し、緊急情報を伝達します。Jアラートの情報は、防災行政無線等から警報として流れるほか、携帯電話にエリアメール・緊急速報メールが配信されます。

Useful information section with 'お役立ち情報' and '三サイル飛来のメッセージが流れたら' with numbered instructions for sheltering.

避難する際にすべきこと

Checklist for evacuation: ガスの元栓を閉める, プレーカーを落とす, 戸締りをする, 水道の元栓を閉める. Includes illustrations of gas valves, circuit breakers, and water valves.

土砂災害のおそれがある箇所

Three maps showing landslide and mudflow hazard areas with scale bars and legends.

Main map of the Uramack area with evacuation sites (一時避難場所 and 収容避難所) and a legend. Includes a table of site details and a flood depth legend.