

# 高齢者専用住宅入居者募集

【住宅概要】

高齢者の皆さまが、住み慣れた地域で安心して在宅生活を送れるように、町国保病院と廊下でつながった「高齢者専用住宅」の単身者用住宅1棟(4戸)が4月中旬完成予定のため入居者を募集します。また、引き続き夫婦世帯用住宅1戸の入居者も募集します。入居を希望される方は、次の要領によりお申し込みください。

## 【入居資格】

町内に引き続き1年以上住所を有し、おおむね65歳以上の夫婦のみの世帯に属する方で家族による援助を受けることが困難、かつ高齢などのため独立して生活するのに不安のある方。市街地に住居がないため遠距離の通院を余儀なくされている方。

※希望者が多数の場合は、選考委員会の意見を聴いて入居者を決定します。

## 【募集期間】

平成25年2月1日(金)～  
2月22日(金)

## 【申込方法】

申請書類は、福祉課福祉市民相談係(トリムセンター内)、建設水道課建築係(役場庁舎内) または瓜幕支所にあります。

必要事項を記入の上、募集期間内にお申し込みください。

## ●申請書添付書類

- ・所得証明書または給与所得の源泉徴収票(平成23年分)
- ・納税調書または納税証明書

※添付書類は、申請者および同居者に所得のある方全員分の提出をお願いします。

## 【入居予定】

- ・平成25年4月中旬(単身者用)
- ・平成25年3月(東棟夫婦世帯用)

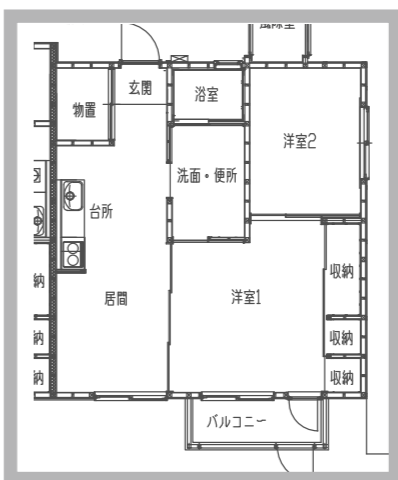
## 【問合せ】

福祉課福祉市民相談係  
☎(66) 1311  
建設水道課建築係  
☎(66) 4033

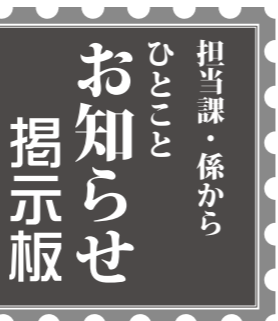
名称	高齢者専用住宅
間取り	1DK : 37.26㎡ (単身者用)
戸数	4戸
月額家賃	7,800円～ 11,700円



名称	高齢者専用住宅 (東棟)
間取り	2LDK : 56.31㎡ (夫婦世帯用)
戸数	1戸
月額家賃	11,800円～ 17,700円



※月額家賃は、月額所得に応じて設定されます。  
※入居する際には、敷金(3カ月分)が必要となります。



## 「中学生の税についての作文」8人が受賞

町民課 税務係

12月13日、「中学生の税についての作文」(国税庁主催)の表彰伝達が、鹿追中学校で行われました。

全国の中学生が、税についての正しい理解と税に対する関心を深めてもらうことを目的としています。

鹿追中学校は3年生全員が同作文に取り組み、8人が鹿追町長賞など各賞を受賞。伊藤義一校長や担任の先生方が見守る中、表彰状がそれぞれ手渡されました。各受賞者は次のとおりです。

◆北海道納税貯蓄組合連合会会長賞  
桑折千裕さん(鹿追中3年)

- ◆帯広税務署長賞  
船尾明里さん(同)
- ◆帯広地区納税貯蓄組合連合会会長賞  
菅原孝太さん(同)、森内柚衣さん(同)、日下真さん(同)
- ◆鹿追町町長賞  
嶋和月さん(同)、山口さくらさん(同)、寺島千尋さん(同)



## 自衛隊協力会と隊友会鹿追支部に感謝状贈呈

企画財政課 広報広聴係

鹿追町自衛隊協力会(田中稔会長)と隊友会鹿追支部(福原尋義支部長)は、平成23年3月11日に発生した東日本大地震に際して、災害派遣命令

に伴う活動に従事した自衛隊員に対し支援などの功績がたたえられ、防衛大臣より感謝状が贈られました。  
鹿追町自衛隊協力会と隊友会鹿追支部は、陸上自衛隊鹿追駐屯地中村智志司令より、感謝状が手渡されました。

## 1月26日の開村に向け激励しかりべつ湖コタン慰問

商工観光課 観光振興係

1月16日、「しかりべつ湖コタン慰問」が然別湖畔園地で行われました。

吉田弘志町長、陸上自衛隊鹿追駐屯地中村智志司令、鹿追町観光協会山岸宏会長が現地を訪問、製作スタッフ35人を激励し記念品を手渡しました。(写真は裏表紙)

代表して菅原末治村長が「寒さと降雪のおかげで製作は順調。開村に向けて事故のないよう頑張りたい」とお礼を述べました。

「2013しかりべつ湖コタン」は1月26日(土)から3月31日(日)まで開催予定です。

## 移動採血車による献血にご協力を!

善意の献血による血液が無駄なく有効活用されるよう、血液センターでは需要に見合った献血計画を立てています。つきましては、次のとおり移動採血車による献血を実施しますので、町民皆さまのご協力をお願いします。



## ●実施日時・場所

### 2月25日(月)

- ・鹿追町農協事務所前 …… 午前9時30分～10時30分
- ・自衛隊鹿追駐屯地内 …… 午前11時～午後0時30分
- ・鹿追町図書館横 …… 午後2時～4時

※バスの運行状況により、多少時間に変動が生じる場合がありますので、ご了承ください。

## ●次の方はご遠慮いただいています(主なもの)

- ・過去1カ月以内に200mlか、男性3カ月・女性4カ月以内に400ml献血をされた方
  - ・過去2週間以内に成分献血をされた方
  - ・満16才未満および65才以上の方(ただし、60歳以上の方で献血したことがある方は69歳まで可能)
  - ・現在妊娠中の方、授乳中の方
  - ・体重が男性45kg、女性40kg未満の方
  - ・最高血圧が90mmHg未満の方
- ※当日、医師の問診によってはお断りする場合があります。

町民課 住民生活係