

町内公営住宅等の位置図

① 鹿追市街地（公営住宅・特公賃住宅）



いずみ野団地（公営）			
建設年度	構造	棟数	戸数
H26	木二	2棟	8戸
計		2棟	8戸

泉町単身者団地（特公賃）			
建設年度	構造	棟数	戸数
H8	耐二	1棟	8戸
計		1棟	8戸



令和団地（公営）			
建設年度	構造	棟数	戸数
R1	木平	1棟	2戸
R2	木平	1棟	2戸
計		2棟	4戸



新あかね団地（公営）			
建設年度	構造	棟数	戸数
H24	木二	2棟	8戸
計		2棟	8戸



年輪の村団地（公営）			
建設年度	構造	棟数	戸数
S63	簡平	2棟	4戸
H1	簡平	8棟	8戸
H2	簡平	5棟	5戸
H3	簡平	4棟	4戸
H4	簡平	6棟	6戸
計		25棟	27戸



南町団地（公営）			
建設年度	構造	棟数	戸数
S52	簡平	2棟	4戸
S55	簡平	1棟	4戸
S57	簡平	1棟	4戸
計		4棟	12戸



新生団地（公営）			
建設年度	構造	棟数	戸数
S37	簡平	2棟	8戸
S42	簡平	2棟	8戸
計		4棟	16戸



末広団地（公営）			
建設年度	構造	棟数	戸数
H6	木平	2棟	4戸
H7	木平	2棟	4戸
計		4棟	8戸



末広単身者団地（特公賃）			
建設年度	構造	棟数	戸数
H6	木平	2棟	6戸
計		2棟	6戸



白樺団地（公営）			
建設年度	構造	棟数	戸数
S44	簡平	1棟	4戸
S45	簡平	6棟	24戸
S62	簡平	2棟	4戸
計		9棟	32戸



緑町中央団地（公営）			
建設年度	構造	棟数	戸数
H23	木平	1棟	2戸
H24	木平	3棟	6戸
計		4棟	8戸



緑町団地（公営）			
建設年度	構造	棟数	戸数
H10	耐二	1棟	8戸
H11	耐二	2棟	16戸
H12	耐二	1棟	4戸
H13	耐二	1棟	8戸
H14	耐二	1棟	8戸
計		6棟	44戸

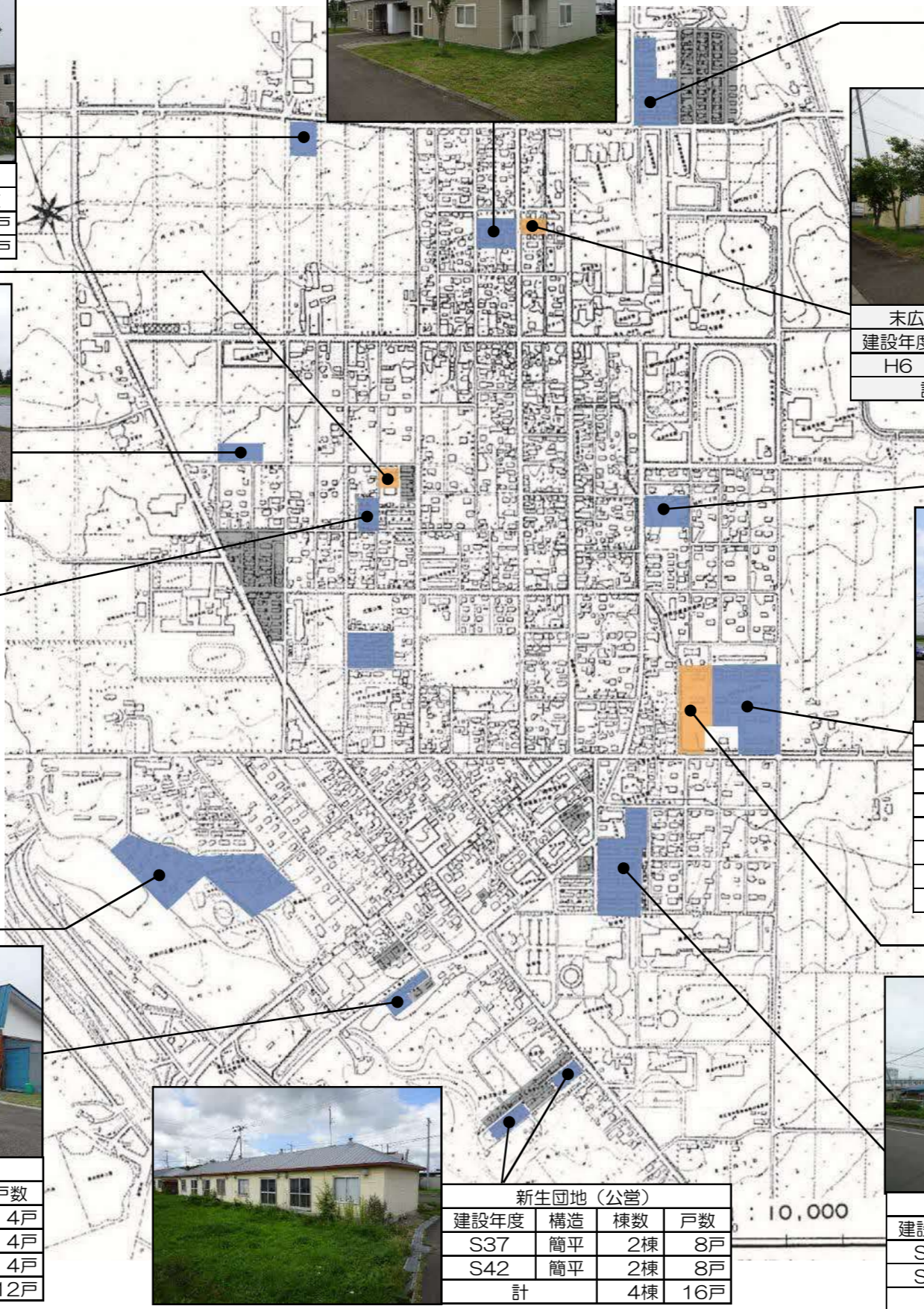


緑町団地（特公賃）			
建設年度	構造	棟数	戸数
H9	耐二	1棟	4戸
H12	木二	1棟	8戸
H13	木二	1棟	8戸
H14	耐二	1棟	4戸
計		4棟	24戸



新光2区団地（公営）			
建設年度	構造	棟数	戸数
S47	簡平	6棟	24戸
S48	簡平	2棟	8戸
計		8棟	32戸

新光3区団地（公営）			
建設年度	構造	棟数	戸数
S48	簡平	4棟	16戸
S49	簡平	2棟	8戸
S50	簡平	2棟	8戸
計		8棟	32戸



②瓜幕市街地・集落地区（公営住宅・特公賃住宅）

1）瓜幕市街地（公営住宅・特公賃住宅）



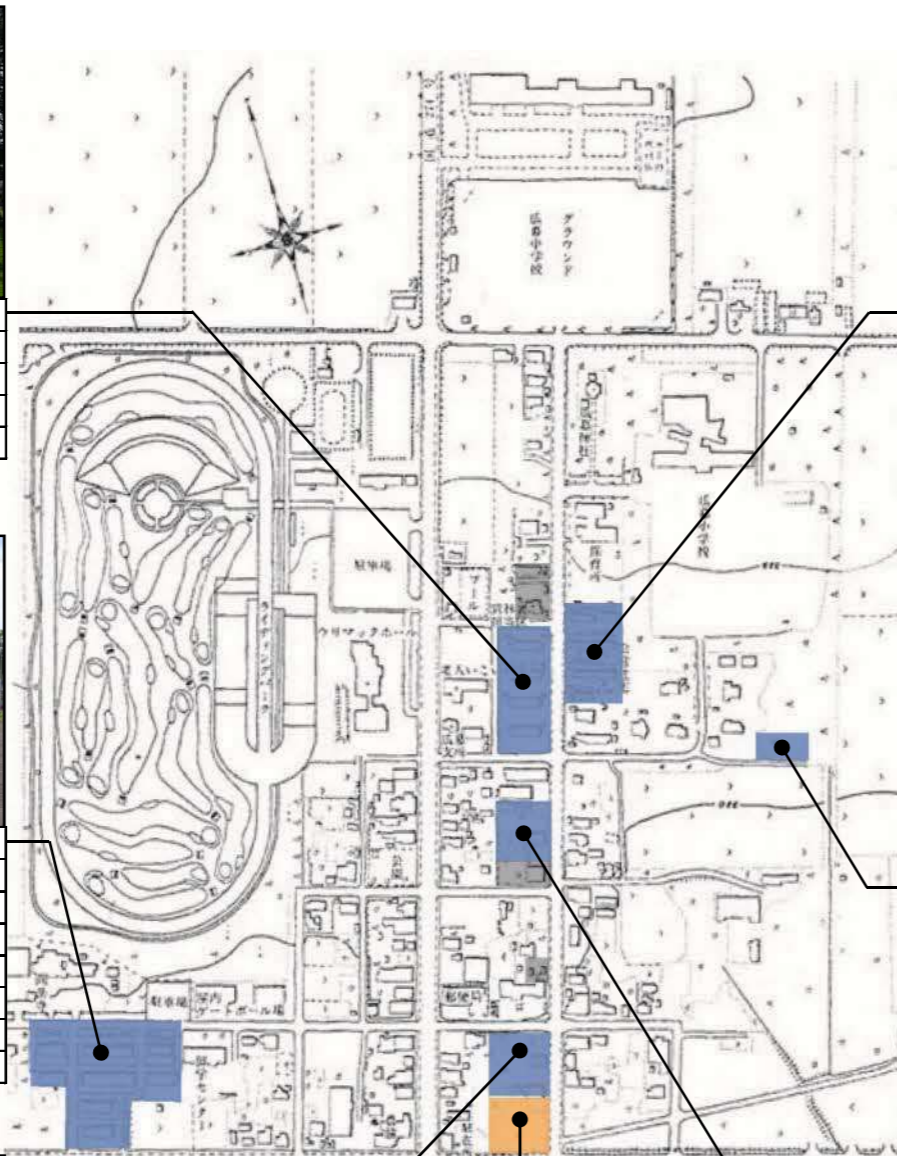
瓜幕文京団地（公営）			
建設年度	構造	棟数	戸数
H4	木平	1棟	2戸
H5	木平	3棟	6戸
計		4棟	8戸



瓜幕西団地（公営）			
建設年度	構造	棟数	戸数
S50	簡平	1棟	4戸
S53	簡平	1棟	4戸
S54	簡平	2棟	4戸
S56	簡平	2棟	4戸
S58	簡平	2棟	4戸
計		8棟	20戸



瓜幕南団地（公営）			
建設年度	構造	棟数	戸数
H8	簡平	1棟	4戸
H9	簡平	1棟	4戸
計		2棟	8戸



瓜幕東団地（公営）			
建設年度	構造	棟数	戸数
H15	木平	1棟	2戸
H16	木平	1棟	2戸
H17	木平	1棟	3戸
H19	木平	1棟	3戸
計		4棟	10戸



瓜幕東18号棟団地（公営）			
建設年度	構造	棟数	戸数
H12	木平	1棟	4戸
計		1棟	4戸



瓜幕中央団地（公営）			
建設年度	構造	棟数	戸数
H21	木平	1棟	3戸
H26	木平	1棟	3戸
計		2棟	6戸



瓜幕南団地（特公賃）			
建設年度	構造	棟数	戸数
H7	木平	2棟	4戸
計		2棟	4戸

2）集落地区（公営住宅・特公賃住宅）



上幌内団地（公営）			
建設年度	構造	棟数	戸数
H12	木平	1棟	2戸
H14	木平	1棟	2戸
H16	木平	1棟	2戸
計		3棟	6戸



上幌内団地（特公賃）			
建設年度	構造	棟数	戸数
H7	木平	1棟	2戸
計		1棟	2戸



笹川団地（公営）			
建設年度	構造	棟数	戸数
H13	木平	1棟	3戸
H15	木平	1棟	3戸
計		2棟	6戸

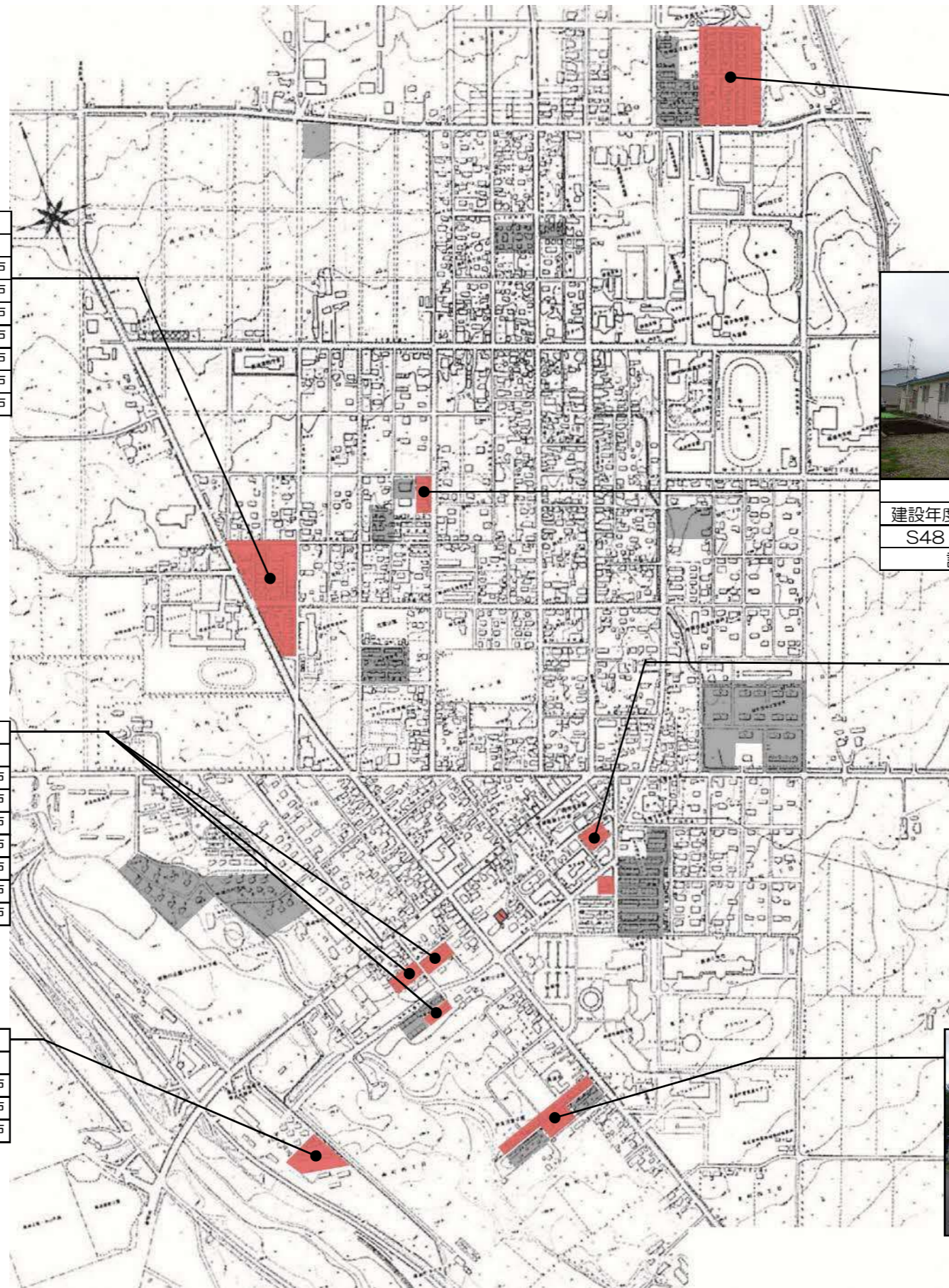


東瓜幕団地（公営）			
建設年度	構造	棟数	戸数
H16	木平	1棟	2戸
計		1棟	2戸

③ 鹿追市街地（町営住宅）



もみじ区団地（町営）				
建設年度	構造	棟数	戸数	
S40	簡平	2棟	2戸	
S41	簡平	11棟	20戸	
S43	簡平	8棟	14戸	
S44	簡平	2棟	4戸	
S45	簡平	1棟	2戸	
S57	簡平	4棟	6戸	
計		28棟	48戸	



北町団地（町営）				
建設年度	構造	棟数	戸数	
S44	簡平	12棟	24戸	
S45	簡平	16棟	32戸	
S55	簡平	8棟	8戸	
計		36棟	64戸	



泉町団地（町営）				
建設年度	構造	棟数	戸数	
S48	簡平	4棟	8戸	
計		4棟	8戸	



鹿追団地[南町団地隣]（町営）				
建設年度	構造	棟数	戸数	
S36	簡平	1棟	1戸	
S40	簡平	2棟	2戸	
S41	簡平	1棟	1戸	
S43	簡平	1棟	2戸	
S47	簡平	1棟	2戸	
S52	簡平	2棟	4戸	
計		8棟	12戸	



鹿追団地[青嵐荘]（町営）				
建設年度	構造	棟数	戸数	
H6	木平	1棟	4戸	
計		1棟	4戸	



鹿追団地[旧土現職員住宅]（町営）				
建設年度	構造	棟数	戸数	
S50	簡平	1棟	2戸	
S51	簡平	2棟	4戸	
計		3棟	6戸	



鹿追団地[新生団地隣]（町営）				
建設年度	構造	棟数	戸数	
S41	木平	1棟	2戸	
S42	木平	1棟	2戸	
S43	木平	1棟	2戸	
S44	木平	2棟	4戸	
S45	木平	1棟	2戸	
S46	木平	2棟	4戸	
計		8棟	16戸	

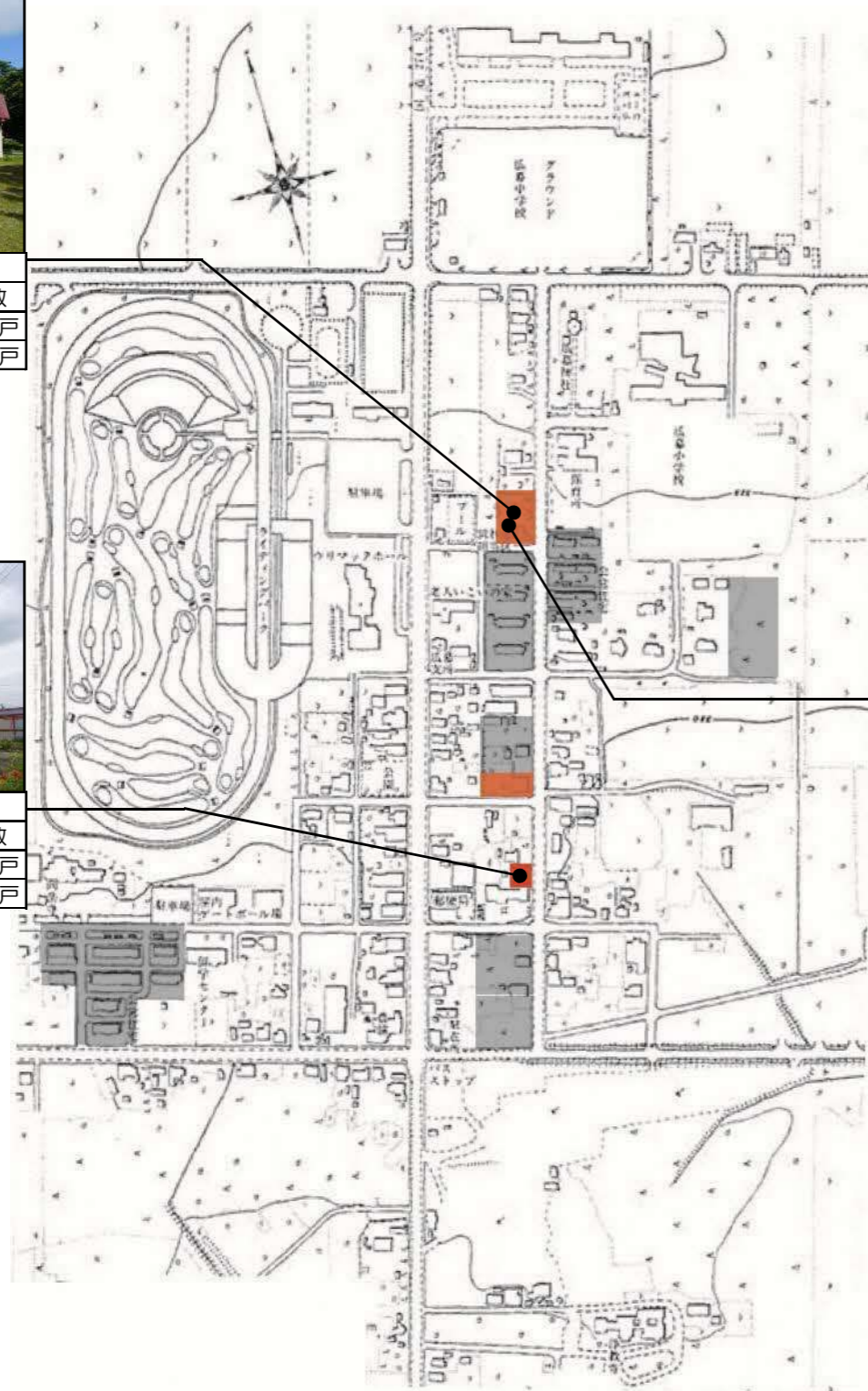
④ 瓜幕市街地（町営住宅）
1）瓜幕市街地（町営住宅）



瓜幕1号・2号（町営）			
建設年度	構造	棟数	戸数
S45	木平	1棟	2戸
計		1棟	2戸



瓜幕40号（町営）			
建設年度	構造	棟数	戸数
S33	木平	1棟	1戸
計		1棟	1戸



瓜幕39号（町営）			
建設年度	構造	棟数	戸数
S45	木平	1棟	1戸
計		1棟	1戸

2）集落地区（町営住宅）



笹川団地（町営）			
建設年度	構造	棟数	戸数
S27	木平	1棟	1戸
計		1棟	1戸