

保存版

大切に保管してください

鹿追町

2024年度改訂版

ごみ分別

ハンドブック



目 次

鹿追町のごみ分別と出し方について

1	収集ごみ	
	・生ごみ	1 p
	・燃やすごみ	2 p
	・燃やさないごみ	3 p
	・大型ごみ	3～4 p
	・資源ごみ	5～9 p
	・町で収集しないもの	9 p
	・家電リサイクル	10 p
2	自己搬入ごみ	
	・ひまわりセンター	11 p
	・くりりんセンター	12 p
3	収集日程表	13 p
4	ごみ分別辞典	14 p ~

鹿追町のごみ分別と出し方について

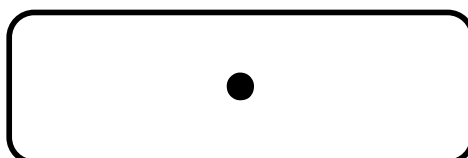
ごみの排出方法・回収方法は各自治体によって定められており、容器包装リサイクル法・家電リサイクル法・食品リサイクル法・小型家電リサイクル法などに沿った取組を鹿追町でも行っています。また、鹿追町では人と自然にやさしい循環型生活環境づくりを推進するため、ごみの発生抑制やリサイクルを推進しています。

皆さんが家庭から出されるごみは種類によって出し方が異なり、処理方法やリサイクルの仕方に合わせた分別をお願いしています。施設の延命化や資源の有効利用のため、適切な分別をお願いします。

1 収集ごみ

※収集日の朝8時までにごみステーションに出してください

生ごみ



曜日

透明・緑文字印刷指定袋

5ℓ(10枚入)	150円
10ℓ(10枚入)	300円
15ℓ(10枚入)	450円
45ℓ(10枚入)	1,200円

◆週2回収集

野菜、果物、残飯、料理くず、卵の殻、貝殻、肉類、魚類、茶がら、コーヒーがら

- 町指定の有料袋に入れて排出してください
- 生ごみ以外は絶対に入れないでください
- 十分に水切りをして排出してください



上記以外・詳細についてはごみ分別辞典をご覧ください

燃やすごみ



曜日

赤色・黒文字印刷指定袋

10ℓ(10枚入)	300円
20ℓ(10枚入)	600円
30ℓ(10枚入)	900円
45ℓ(10枚入)	1,200円

◆週1回収集

衣服類、紙くず、木製品、わら製品、ティッシュなどの汚れた紙、シールなど特殊な紙、その他（飲み薬、湿布、猫の砂など）



- 町指定の有料袋に入れて排出してください
- 生ごみは絶対に入れないでください

■ 草木類

庭木用結束紐

1m(3本入)	180円
---------	------

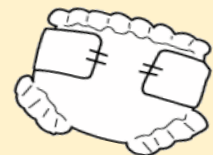


- 草や葉、細かい枝などは土や砂を取り除き、町指定の**燃やすごみ袋**（赤色）に入れて排出してください
- 剪定枝は太さ5cm、長さ1m以内に切り、町指定の**結束紐**で束ねて排出してください

■ おむつ類（紙おむつ・布おむつ・尿とりパッド・お尻拭き・清拭綿）

- 家庭から出るおむつ類は**無料で回収**します
透明または半透明の袋に入れて排出してください

- 汚物は取り除いて排出してください
- おむつ類以外のものは入れないでください
- 施設から出るものは事業系ごみとなりますので対象外
- ペット用トイレシートは対象外です



上記品目以外・詳細についてはごみ分別辞典をご覧ください

燃やさないごみ

隔週

曜日

青色・黒文字印刷指定袋

10ℓ(10枚入)	300円
20ℓ(10枚入)	600円
30ℓ(10枚入)	900円
45ℓ(10枚入)	1,200円

◆隔週1回収集

皮革、ゴム製品、アルミホイル、ガラス・陶磁器類、容器包装以外のプラスチック製品（歯ブラシ、洗面器、ストロー、タッパー類など）、その他（傘、おもちゃなど）

- 町指定の有料袋に入れて排出してください
- 刃のついたもの、割れたガラスなどは厚紙や新聞紙などで包んで危険防止をして排出してください



大型ごみ

有料

5月・10月
年2回収集

大きさの目安

料金(1枚)

小	縦横高さ 概ね50cm未満	100円
中	縦横高さ 概ね150cm未満	210円
大	縦横高さ 概ね150cm以上200cm以内	310円

- 年2回（5月と10月）に巡回収集します。
※日程・詳細は回覧でお知らせします。
- 町指定有料シールを貼って排出してください
- 大人2人で持てる大きさのものを収集します
- 2人で持てないもの、指定日以外の排出はくりりんセンターに直接搬入してください（詳細14ページ）

□ 大型ごみの大きさの目安

分 類	品 名	金 額
電化製品	編み機（ミシン）	210 円
	ガス台	210 円
	石油ストーブ	310 円
家具・寝具	ソファ（2人用まで）	210 円
	ソファ（3人用）	310 円
	ベッド	310 円
	たたみ（1枚）	210 円
	じゅうたん・カーペット	310 円
	布団	310 円
	折り畳みマットレス	210 円
	タンス（大）	310 円
	物干し竿（ベランダ用）	310 円
	テレビ台	210 円
	イス	210 円
	机	310 円
	テーブル（大）	210 円
	食器棚	310 円
スポーツ用品	スキー（子ども用）	100 円
	スキー（大人用）	210 円
	スノーボード	210 円
	ゴルフ用具一式	210 円
	自転車（子ども用）	100 円
	自転車（大人用）	210 円
その他	スノーダンプ	310 円
	浴槽	310 円
	除雪機	310 円

※ 同じ品目でも大きさが異なるものがあります

あくまでも目安です、サイズに合ったシールを貼ってください

上記品目以外・詳細についてはごみ分別辞典をご覧ください



透明または半透明袋

◆週1回収集

それぞれの分類ごとに市販の透明・半透明の袋に入れる、または紐で縛って排出してください。汚れているものはリサイクルできないため、収集できません。

① 缶類



マークを目印に

- 水洗いをして排出してください
- スプレー缶は穴を開けずに排出してください
- ボトルキャップは**資源（金属）**です
外して排出してください



② びん類

- フタを外し、水洗いをして排出してください
- 外したフタやキャップはそれぞれに
分別して排出してください

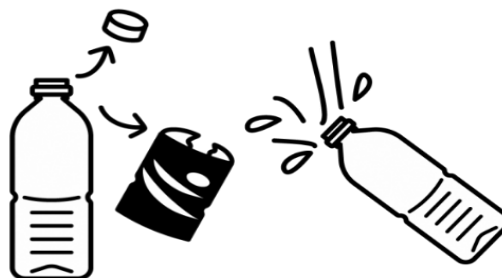


③ ペットボトル



マークを目印に

- 水洗いをして排出してください
- キャップとラベルは**プラスチック容器包装**
分別して排出してください



④ プラスチック容器包装 マークを目印に

- プラマークがついているものが対象です
容器包装でないもの、プラスチック製品自体は
燃やさないごみとして排出してください
- 汚れたものはリサイクルできません
洗って排出してください



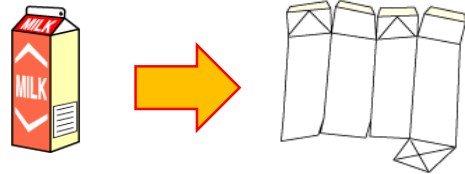
⑤ 新聞紙・雑誌

- 新聞紙、ホッチキス本、のり付け本に分けて
それぞれ別々に梱包して排出してください



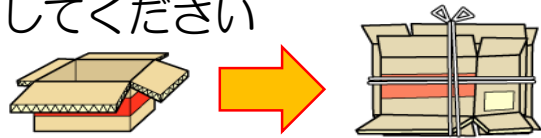
⑥ 紙パック マークを目印に

- マークがついているものが対象
- 中を洗って切り開き、
乾かして排出してください



⑦ ダンボール マークを目印に

- 折りたたんで紐で縛って排出してください



⑧ 紙製容器包装 マークを目印に

- マークがついているものが対象
- 書類や新聞紙などは一緒にしないで
分別して排出してください



⑨ シュレッダーごみ

- 袋に入れて排出してください
- 感熱紙、シールなどの特殊な紙は不可



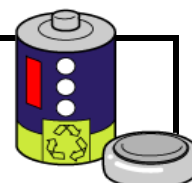
⑩ 乾電池

- 袋に入れて排出
- ボタン電池、充電式電池は収集不可
家電量販店などのリサイクルボックスへ



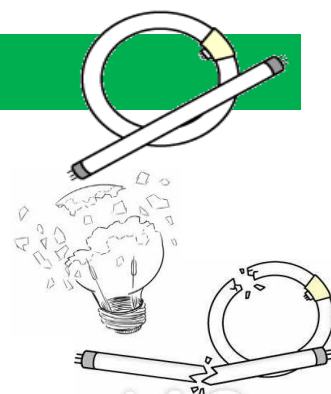
◇ 町内引取可能販売店

- ボタン電池 : (有)谷電気商会 (66-2116)
- ボタン電池 ・ 充電式電池
: (有)デンキショップ デンキのタニ (66-3447)



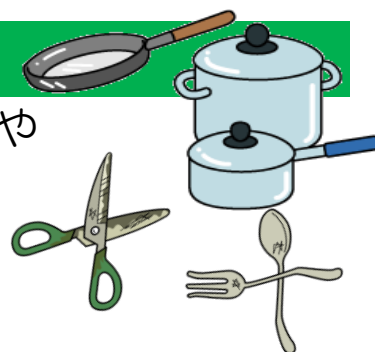
⑪ 蛍光灯・蛍光管

- 購入時の箱に入れるか、割れないように危険防止をして排出してください
- ☆ 割れたものは危険防止をして燃やさないごみとして排出してください



⑫ 金属類

- フライパン、鍋などの金属製調理器具やハサミ、針金、オイル缶なども対象
- 45ℓの袋にはいかないものは大型ごみとして排出してください



詳細についてはごみ分別辞典をご覧ください

⑬ 小型家電

- 袋に入れて排出してください

《主な対象品目》

【通信機器類】		
・電話機	・ファクシミリ	・モデム
・ルーター	・GPS関係装置	・トランシーバー
・カーナビ	・ETC車載器	
【映像用機器類】		
・デジカメ	・ビデオカメラ	・ビデオデッキ
・DVDプレーヤー	・DVDレコーダー	・BDプレーヤー
・BDレコーダー	・BS/CSアンテナ	・プロジェクター
・監視カメラ	・TVチューナー	
【音響機器類】		
・テープレコーダー	・CDプレーヤー	・MDプレーヤー
・MDレコーダー	・ラジオ	・カーオーディオ
・ICレコーダー	・ヘッドホン	・イヤホン
・補聴器		
【パソコン周辺機器】		
・キーボード	・マウス	・プリンター
・CDドライブ	・DVDドライブ	・BDドライブ
・カードリーダー	・USBメモリ	
【電動工具】		
・電動グラインダー	・電気ドリル	・電気ポリッシャー
・電気サンダー		
【事務用電気機器】		
・ワープロ	・電卓	・電子辞書

上記品目以外・詳細についてはごみ分別辞典をご覧ください

⑬ 小型家電

【生活家電】

- ・炊飯器
- ・掃除機
- ・電子レンジ
- ・オーブンレンジ
- ・ホットプレート
- ・電気ポット
- ・ドライヤー
- ・電動ミシン
- ・扇風機
- ・電気アイロン

【その他電気機器】

- ・ゲーム機
- ・ゲームカセット
- ・リモコン
- ・充電器
- ・ACアダプター
- ・ケーブル類

上記品目以外・詳細についてはごみ分別辞典をご覧ください

町で収集
しないもの

収集不可

販売店・メーカー等にご相談ください

《主なもの》

- ・オートバイ
- ・バッテリー
- ・消火器
- ・ガスボンベ
- ・タイヤ
- ・ドラム缶
- ・大型ホームタンク
- ・燃料
- ・劇薬
- ・農薬
- ・事業系ごみ

✖ 禁止行為

- ・不法投棄（廃棄物の処理及び清掃に関する法律 第16条）
個人 5年以下の懲役もしくは1,000万円以下の罰金
またはこの併科（法第25条）
法人 3億円以下の罰金（法第32条）
- ・野焼き（野外焼却）（法第16条）
5年以下の懲役もしくは1,000万円以下の罰金
またはこの併科

注）分別不良ごみをごみステーションに排出しても不法投棄になる場合がありますので、正しく分別して排出してください

家電リサイクル法対象品目

エアコン、テレビ（ブラウン管・液晶・プラズマ）、
冷蔵庫、冷凍庫、洗濯機、衣類乾燥機については
以下の方法で処分を行ってください

● 製品を買い替える場合

購入する家電小売店に引取を依頼してください

● 廃棄のみの場合

購入した家電小売店に引取を依頼してください

購入した家電小売店が廃業している、遠方にあるまたは不明であるなど
で購入した小売店が利用できない場合は以下の方法で処分してください

1 家電小売店に収集を依頼する

町内の対応可能小売店

- ・(有) デンキショップ デンキのタニ (0156)-66-3477
- ・(有) 谷電気商会 (0156)-66-2116
- ・(株) もりずみ (0156)-66-2018

上記処理方法にはリサイクル料金と収集運搬料金がかかります

2 指定引取場所へ持参する

処理の流れ

- 1 廃棄する製品のメーカー及び大きさを確認する
※リサイクル料金は家電製品協会ホームページで確認してください
<https://www.rkc.aeha.or.jp/>
- 2 郵便局で家電リサイクル券に必要事項を記入し、リサイクル料金を
支払い、振替払込受付証明書受け取る
- 3 廃棄する製品と振替払込受付証明書を指定引取場所へ持参

十勝管内指定引取場所

- 株式会社鈴木商会 道東支店十勝事業所
住所：芽室町東芽室北1線8番地1
電話：(0155)-62-6211
- 札幌通運株式会社 北海道営業本部十勝支店
住所：芽室町東芽室北1線22番地7
電話：(0155)-61-3611

持参の際は、受付時間等を直接お問い合わせください

2 自己搬入ごみ

- 収集日に出せない場合や片付けや引っ越し等で多量の資源ごみが出る場合、ひまわりセンターまたは帯広市のくりりんセンターに持ち込むことができます。

ひまわり センター



- **搬入可能日時**

月曜日～金曜日 午前9時～午後5時

- **休館日**

土曜日及び日曜日・祝祭日・12月28日～1月3日

- **搬入方法**

- ・ 町指定の分別方法に従って搬入してください
- ・ 搬入できるごみは**資源ごみ**です

- **住所**

鹿追町元町4丁目10番地

- **問い合わせ**

鹿追町役場町民課住民生活係

TEL 0156-66-4031 (171・172)

※係員の指示に従って搬入してください

くりりん センター



● 搬入可能日時

月曜日～土曜日 午前9時～午後5時

● 休館日

日曜日・7月第3月曜日（海の日）・10月第2月曜日
（スポーツの日）・12月31日午後～1月2日

● 搬入方法

- ・ 町指定の分別方法に従って搬入してください
- ・ 搬入できるごみは燃やすごみ・燃やさないごみ

資源ごみ含むその他のごみ・大型ごみです

◆ 町指定の有料袋に入れる必要はありません

● 処理料金

170円 / 10kgあたり

- ・ 計量窓口で町名とごみの種類を申告してください
- ・ 処理料金は退場時に計量窓口でお支払いください

注) 支払いは現金のみです

● 住所

帯広市西24条北4丁目1-5

● 問い合わせ

十勝圏複合事務組合 くりりんセンター

TEL 0155-37-3550

※詳細はくりりんセンターホームページでご確認ください

<https://www.tokachiken.hokkaido.jp>

収集日程表 (令和6年4月1日～)

収集地区	生ごみ	資源 ごみ	燃やす ごみ	燃やさない ごみ
柏木区・年輪区・曙区 第1区・元町区・第3区 第4区・第6区・栄区 新生1区・新生2区 新光1区・新光2区 新光3区・光東1区 光東2区・下鹿追3班	月・木	金	火	第1 第3 水
仲町区・花園区・学園区 新和区・若葉区・青葉区 新青葉区・あかね区 末広区・新緑区 いずみ野区・もみじ区 日の出区・大栄区 笹川町内班 鹿追行政区(3・4班)	火・金	木	金	第1 第3 水
中央1区・中央2区 銀座区・東銀座区・旭区 大和区・平成区・平和区 白樺区・北町区・緑陽区 新緑陽区・みどり区	月・木	火	金	第2 第4 火
瓜幕西区・瓜幕平成区 瓜幕中央区・瓜幕文京区 上幌内町内班 中瓜幕学校班 東瓜幕町内班	火・金	木	水	第2 第4 水
上然別・美蔓・中鹿追 下鹿追(3班を除く)	収集 しません	月	火	第2 第4 火
鹿追(1・2・5班) 笹川(町内班を除く) 北鹿追・幌内 南瓜幕・北瓜幕 上幌内(町内班を除く) 中瓜幕(学校班を除く) 東瓜幕(町内班を除く)	収集 しません	月	水	第2 第4 水

※臨時収集日等はごみカレンダーを参照ください

ごみ分別辞典

- ◆分別区分が変わったごみがあります。
ご確認のうえ、適切に排出してください。

五十音	品 目	分別区分	備 考
あ	アイスノン（保冷剤）	燃やさないごみ	
	アイスホッケー防具、スケート、パック	燃やさないごみ	45ℓの袋に入らないものは大型ごみ
	アイスホッケーのスティック	大型ごみ	
	アイロン	資源（小型家電）	収集またはひまわりセンター
	アイロン台	大型ごみ	45ℓの袋に入れば燃やさないごみ
	アコーディオンカーテン	大型ごみ	
	油（食用）	燃やすごみ	布、紙などに吸わせるか凝固剤で固める
	油紙	燃やすごみ	
	雨ガッパ	燃やさないごみ	
	編み機(ミシン)	燃やさないごみ	45ℓの袋に入らなければ大型ごみ
	編み針（木製）	燃やすごみ	木製以外は燃やさないごみ
	網戸	大型ごみ	1点につき
	アルバム（写真）	燃やすごみ	
	アルミガード（レンジガード）	燃やさないごみ	ステンレス製は資源（金属）
	アルミ缶	資源（缶類）	中をすすぎ、つぶさないで排出
	アルミ缶のふた	資源（金属）	
	アルミホイール自動車用（タイヤ無）	大型ごみ	直接搬入は無料 資源（金属）
	アルミホイール自動車用（タイヤ付き）	収集不可	販売店引取り
	アルミホイル（アルミ箔、刃）（食物包装用）	燃やさないごみ	
	アルミホイル紙箱（食物包装用）	資源（紙マーク）	
	アルミホイル中芯（食物包装用）	資源（紙マーク）	
	アンテナ小型室内用、コード	資源（小型家電）	45ℓの袋に入るもの
	アンテナ（屋外用）	大型ごみ	直接搬入は無料 資源（金属）
	安全ピン	燃やさないごみ	針先をしまって危険防止をする
	アンブ（45リットル袋に入るもの）	資源（小型家電）	
	アンブ（45リットル袋に入らないもの）	大型ごみ	2m、100kg以内
	ETC	資源（小型家電）	収集またはひまわりセンター
	育毛剤（スプレー缶）	資源（スプレー缶）	使いきり、穴を開けずに排出。ふたは表示に従って排出
	育毛剤（びん）	資源（びん）	中は洗う。ふたは表示に従って排出
	衣装箱（紙）	資源（ダンボール）	折りたたんでひもで縛る。紙マークに入れない
	衣装箱、衣装ケース（大型）	大型ごみ	
	椅子（木製）	燃やすごみ	
	椅子（木製以外）	燃やさないごみ	
	椅子（45ℓの袋に入らないもの）	大型ごみ	
	板ガラス・かがみ	燃やさないごみ	危険防止をする
	板	燃やすごみ	45ℓの袋に入るもの
	板（長さ2m以内）	大型ごみ	90cm×180cm規格 1点につき
	板（長さ2mを超えるもの）	収集不可	2m以内に切断するか建築業者などに相談
	一輪車（遊戯用）	燃やさないごみ	45ℓの袋に入らないものは大型ごみ

五十音	品 目	分別区分	備 考
い	一輪車（ねこ車）	大型ごみ	直接搬入は無料 資源（金属）
	一斗缶	資源（金属）	中を洗い、つぶさずに排出
	犬小屋	大型ごみ	2mを超えるものは解体し、素材毎に分別
	イヤホン	資源（小型家電）	収集またはひまわりセンター
	衣類	燃やすごみ	または図書館内の無料回収ボックス
	衣類乾燥機	収集不可	家電リサイクル対象（詳細12p）
	入れ歯	燃やさないごみ	
	色鉛筆（鉛筆）	燃やすごみ	
	印鑑（木製）	燃やすごみ	
	印鑑（木製以外）ケースを含む	燃やさないごみ	
	インク液	燃やすごみ	布や紙などに染み込ませて排出
	インク液容器（プラスチック製）	資源（プラマーク）	洗って排出。プラマークのないものは燃やさないごみ
	インク液個箱（外箱）	資源（プラまたは紙）	 または  に分別して排出
	インクカートリッジ（パソコン用）	燃やさないごみ	収集または販売店の回収箱へ
	印字リボン・インクリボン	燃やさないごみ	
	インターホン（電池を抜く）	資源（小型家電）	収集またはひまわりセンター
う	ウイスキーびん	資源（びん）	中を洗う。ふたは表示に従って排出
	植木の枝葉	燃やすごみ	
	植木のポット（植木を購入した時）	燃やさないごみ	
	ウエットティッシュ	燃やすごみ	
	ウォークマン（電池を抜く）	資源（小型家電）	収集またはひまわりセンター
	浮き輪	燃やさないごみ	
	うちわ（紙製、木製）	燃やすごみ	
	うちわ（プラスチック製）	燃やさないごみ	
	腕時計（電池を抜く）	資源（小型家電）	収集またはひまわりセンター
	乳母車	大型ごみ	
	ウレタン	燃やさないごみ	45ℓの袋に入らないものは大型ごみ
え	エアガン	燃やさないごみ	
	エアコン	収集不可	家電リサイクル対象（詳細12p）
	エアゾール容器	資源（スプレー缶）	使いきり、穴をあけずにつぶさないで排出
	栄養ドリンク（びん）	資源（びん）	中を洗って排出
	栄養ドリンクキャップ（金属製）	資源（金属）	金属製ボトルキャップには内側にプラ等があるため
	枝（指定袋に入るもの）	燃やすごみ	袋に入らないものは指定結束紐で縛るか大型ごみ
	枝（長さ1m太さ5cm以内）	燃やすごみ	長さ1m以内に切り、指定結束紐で縛る
	枝（長さ2m太さ20cm以内）	大型ごみ	長さ2m太さ20cmを超えるものは町許可の収集運搬業者
	枝（長さ2mを超えるもの）	収集不可	町許可の収集運搬業者へ処理を依頼
	枝切りはさみ	燃やさないごみ	危険防止をする
	絵の具チューブ	燃やさないごみ	プラマークのあるものは資源ごみ
	絵本	資源（新聞・雑誌）	ホチキス止めと糊付けを別々にし、紐でしばるか袋に入れる

五十音	品 目	分別区分	備 考
え	衣紋かけ	燃やさないごみ	ブラマークのあるものは資源ごみ
	LED全般	燃やさないごみ	45ℓの袋に入らないものは大型ごみ
	LPガスボンベ	収集不可	販売店引取り
	煙突	資源（金属）	45ℓの袋に入らないものは大型ごみ。直接搬入は無料
	延長コード	資源（小型家電）	
	鉛筆削り（電動・手動）	燃やさないごみ	
お	オートバイ（スクーター等）	収集不可	販売店引取り
	オーブントースター	資源（小型家電）	45ℓの袋に入らないものは大型ごみ
	オープンレンジ	資源（小型家電）	45ℓの袋に入らないものは大型ごみ
	オイル（自動車用）	燃やすごみ	布、紙等に染み込ませるか凝固剤で固めて排出
	オイル缶（樹脂製）	大型ごみ	
	オイルヒーター	大型ごみ	またはオイルを抜いて資源（金属）としてひまわりセンター
	おしぼり	燃やすごみ	
	おしゃぶり	燃やさないごみ	
	おたま（木製）	燃やすごみ	
	おたま（プラスチック製）	燃やさないごみ	
	おたま（金属製）	資源（金属）	
	落ち葉・枯れ葉	燃やすごみ	5月～10月はひまわりセンター搬入可
	斧	燃やさないごみ	危険防止をする
	おぼん（木製）	燃やすごみ	
	おぼん（プラスチック製）	燃やさないごみ	
	おぼん（金属製）	資源（金属）	
	おまる（幼児用）	燃やさないごみ	洗ってから排出
	おむつ（紙製、布製）	燃やすごみ（半透明袋）	汚物を取り除き、おむつだけを入れて排出
	おもちゃ類（木製・紙製）	燃やすごみ	
	おもちゃ類（プラスチック製）	燃やさないごみ	電池を抜く
	おもり（釣り具）	資源（金属）	
	檻（ペット用ケージ）	燃やさないごみ	45ℓの袋に入らないものは大型ごみ
	折り紙	資源（新聞・雑誌）	紙製容器包装に入れない
	折りたたみ傘	燃やさないごみ	
	オルガン	大型ごみ	イスは別途大型ごみとして排出
	オルゴール	燃やさないごみ	
	おろし金（陶器製、プラスチック製）	燃やさないごみ	
	おろし金（金属製）	資源（金属）	
	温度計（水銀あり）	燃やさないごみ	
	温水ボイラー	大型ごみ	または資源（金属）としてひまわりセンター
	カーコンボ	資源（小型家電）	収集またはひまわりセンター
	ガーゼ	燃やすごみ	
カーテレビ	資源（小型家電）	収集またはひまわりセンター	

五十音か	品目	分別区分	備考
	カーテン	燃やすごみ	
	カーテンレール（金属製）	資源（金属）	
	カード類（紙製）	資源（新聞・雑誌）	特殊な紙は燃やすごみ
	カード類（プラスチック製）	燃やさないごみ	
	カーナビ	資源（小型家電）	収集またはひまわりセンター
	カーペット	大型ごみ	畳むかまるめて紐で縛る
	カーボン紙	燃やすごみ	
	懐中電灯	資源（小型家電）	電池を抜く
	貝類	生ごみ	中身、貝殻
	カイロ（金属製）	資源（金属）	電池を抜く
	カイロ（使い捨て）	燃やさないごみ	
	鏡（小型、鏡台）	燃やさないごみ	危険防止をする。45ℓの袋に入らないものは大型ごみ
	鍵	資源（金属）	
	家具	大型ごみ	直接搬入する場合はガラスと分ける
	額縁（木製）	燃やすごみ	
	額縁（木製以外）	燃やさないごみ	
	傘	燃やさないごみ	
	傘立て（木製）	燃やすごみ	
	傘立て（木製以外）	燃やさないごみ	45ℓの袋に入らないものは大型ごみ
	加湿器	燃やさないごみ	45ℓの袋に入らないものは大型ごみ
	加湿器（電気式）	資源（小型家電）	45ℓの袋に入らないものは大型ごみ
	ガステーブル	大型ごみ	
	ガスコンロ	燃やさないごみ	45ℓ袋に入らないものは大型ごみ
	ガスホース	燃やさないごみ	
	ガスボンベ	収集不可	販売店引取り
	ガス湯沸し器	資源（金属）	45ℓの袋に入らないものは大型ごみ
	カセットコンロ	資源（金属）	電池、カセットボンベを抜いて排出
	カセットボンベ	資源（スプレー缶）	使いきり、穴をあけずにつぶさないで排出
	カセットテープ（ケースを含む）	燃やさないごみ	
	カセットデッキ	資源（小型家電）	電池を抜く
	カタログ	資源（新聞・雑誌）	ホチキス止めと糊付けを別々にし、紐でしばるか袋に入れる
	楽器類（カスタネット、リコーダー）	燃やさないごみ	45ℓの袋に入らないものは大型ごみ
	楽器類（ピアノ）	収集不可	販売店引取り
	カッターナイフ(本体)	燃やさないごみ	
	カッターナイフ（刃）	燃やさないごみ	危険防止をする
	カットパン	燃やすごみ	
	カット綿	燃やすごみ	
	かつら	燃やさないごみ	
	カーペット	大型ごみ	畳むか丸めてひもで縛る

五十音か	品目	分別区分	備考
	家庭菜園残渣	燃やすごみ	5月～10月はひまわりセンター搬入可
	蚊取り線香	燃やすごみ	
	蚊取り線香（立て台、缶）	燃やさないごみ	
	蚊取り線香（電子蚊取り）	資源（小型家電）	電池式は電池を抜いて排出
	金網（大型）	大型ごみ	90cm×180cm規格1点につき（ひまわりセンター直搬は無料）
	金網（小型）	資源（金属）	
	かなづち	資源（金属）	
	カニ（甲羅）	生ごみ	
	カヌー	収集不可	販売店引取り等
	かばん（布）	燃やすごみ	
	かばん（革製、樹脂）	燃やさないごみ	
	画鋸	燃やさないごみ	危険防止をする
	花瓶（金属製）	資源（金属）	
	鎌	燃やさないごみ	危険防止をする
	紙おむつ	燃やすごみ	汚物を取り除き、おむつだけを入れて排出
	紙製食器	燃やすごみ	 がついているものは資源（紙マーク）
	かみそり	燃やさないごみ	危険防止をする
	かみそり（電気式）	資源（小型家電）	電池式は電池を抜く
	紙粘土	燃やさないごみ	
	紙パック飲料（内側が白色のもの）	資源（紙パック）	中をすすいで開き、乾燥させて紐でしばるか袋に入れる
	紙パック飲料（内側が銀色のもの）	資源（紙マーク）	洗って  として排出
	紙パック飲料のストロー	燃やさないごみ	
	紙パック（掃除機用）	燃やすごみ	
	紙袋	資源（紙マーク）	
	紙ヤスリ	燃やすごみ	
	ガム（チューインガム）	生ごみ	紙に包んで排出するときは燃やすごみ
	ガムテープ	燃やすごみ	
	ガムテープの芯	資源（紙マーク）	
	かめ（甕）	燃やさないごみ	危険防止をする。45ℓ袋に入らないものは大型ごみ
	カメラ（デジタル）※データ消去等は自己責任	資源（小型家電）	電池を抜いて収集またはひまわりセンター
	カメラ（フィルム式）	資源（小型家電）	電池を抜いて収集またはひまわりセンター
	カメラ（使い捨て）	燃やさないごみ	電池を抜く
	画用紙	資源（新聞・雑誌）	ホチキス止め雑誌か新聞紙と一緒に排出
	カラーボックス（木製）	燃やすごみ	45ℓの袋に入らないものは大型ごみ
	カラーボックス（木製以外）	燃やさないごみ	45ℓの袋に入らないものは大型ごみ
	カラオケの機械	燃やさないごみ	45ℓの袋に入らないものは大型ごみ。
	ガラス戸	大型ごみ	危険防止をする
	ガラス類（食器、花瓶、板ガラス等）	燃やさないごみ	危険防止をする
	カレンダー（紙の部分）	資源（新聞・雑誌）	ホチキス止め雑誌か新聞紙と一緒に排出

五十音	品 目	分別区分	備 考
か	カレンダー（金属の部分）	資源（金属）	
	缶類	資源（缶類）	洗ってからつぶさずに排出
	缶ジュース（ボトル缶ジュースのふた）	資源（金属）	キャップの内側にブラがついているので缶類に入れない
	緩衝材（紙製は燃やすごみ）	資源（プラマーク）	 表示がない発砲スチロールは燃やさないごみ
	乾燥剤	燃やさないごみ	
	感熱紙	燃やすごみ	
き	キーボード（パソコン）	資源（小型家電）	収集またはひまわりセンター
	木（枝、幹）	燃やすごみ	家庭用庭木のみ。庭木用結束紐で縛る（長さ1m太さ5cm以内）
	木（ベニヤ板・木工製品等）	燃やすごみ	45ℓの袋に入らないものは大型ごみ
	木（ベニヤ板・木工製品等）長さ2m以上	収集不可	長さ2m以内に切断されるか木材店などに相談
	キッチンマット	燃やすごみ	すべり止め加工してあるものは燃やさないごみ
	杵（キネ）	大型ごみ	臼も別途大型ごみ
	着物	燃やすごみ	
	脚立	大型ごみ	収集または資源（金属）としてひまわりセンター
	霧吹き	燃やさないごみ	
	金魚鉢	燃やさないごみ	危険防止をする
	金庫（大型）	大型ごみ	収集または資源（金属）としてひまわりセンターへ直接搬入
	金庫（手提げ型（プラスチック製））	燃やさないごみ	
	金庫（手提げ型（金属製））	資源（金属）	
	く	クーラー（エアコン）	収集不可
クーラーボックス		燃やさないごみ	45ℓの袋に入らないものは大型ごみ
空気入れ（プラスチック製）		燃やさないごみ	
空気入れ（金属製）		資源（金属）	
空気清浄機		資源（小型家電）	45ℓの袋に入らないものは大型ごみ
釘		燃やさないごみ	危険防止をする
草		燃やすごみ	
草刈鎌		燃やさないごみ	危険防止をする
鎖（金属製）		資源（金属）	
くし（プラスチック製）		燃やさないごみ	
くし（金属製）		資源（金属）	
薬		燃やすごみ	液状は布などに染み込ませて排出。劇薬は不可
薬箱（紙製、木製）		燃やすごみ	
薬箱（紙製、木製以外）		燃やさないごみ	
口紅ケース（プラスチック製）		燃やさないごみ	
靴		燃やさないごみ	
クッキングペーパー		燃やすごみ	
靴下		燃やすごみ	※小さいので古着無料回収不可
靴べら（プラスチック製）		燃やさないごみ	
靴べら（金属製）		資源（金属）	

五十音	品 目	分別区分	備 考
く	クッション	燃やすごみ	
	クリーニングの袋	燃やさないごみ	製品を包装しているものではないので容器包装外
	クリップ	資源（金属）	
	クレヨン	燃やすごみ	
	クレヨンの紙箱	資源（紙マーク）	 表示のもの
	クレヨンのプラスチックケース	資源（プラマーク）	 表示のもの
	グローブ	燃やさないごみ	
	グローランプ	燃やさないごみ	
け	軍手（綿・ナイロン製）	燃やすごみ	ゴム製のものは燃やさないごみ
	ケーキの紙袋、箱	資源（紙マーク）	
	ケーキのアルミ箔	燃やさないごみ	
	ゲーム機（本体、コントローラー）	資源（小型家電）	収集またはひまわりセンター
	ゲームソフト（ソフト（CD,DVD）ケース含む）	燃やさないごみ	
	蛍光灯本体	燃やさないごみ	蛍光灯は外して資源（蛍光管）
	蛍光灯本体（大型）	大型ごみ	
	蛍光管、蛍光球	資源（蛍光管）	購入時の箱に入れる。無ければダンボール等で包んで割れないように。
	計算機	資源（小型家電）	電池を抜いて収集またはひまわりセンター
	携帯電話	資源（小型家電）	電池は抜いて収集またはひまわりセンター。もしくは販売店引取り ※データ消去等は自己責任です
	糸玉	燃やすごみ	
	毛皮コート	燃やすごみ	
	消しゴム	燃やさないごみ	
	化粧品（びん）	資源（びん）	洗って排出
	化粧品（ふた、中ふた（プラ製））	資源（プラマーク）	
	下駄箱	大型ごみ	
	ケチャップ（ビン）	資源（びん）	洗って排出。ふたは資源（金属）
	ケチャップ（プラスチック容器）	資源（プラマーク）	洗って排出
	血圧計（デジタル式）	資源（小型家電）	電池を抜く。収集またはひまわりセンター
	結束バンド(PPバンド)	燃やさないごみ	
	毛抜き	資源（金属）	
	玄関マット（布製）	燃やすごみ	
	玄関マット（金属製、ゴム製）	燃やさないごみ	
	剣山	燃やさないごみ	危険防止をする
	剣道具（防具）	燃やさないごみ	
	剣道具（竹刀）	燃やすごみ	1m以内
	剣道具（袴、刺子）	燃やすごみ	
	鍵盤ハーモニカ	燃やさないごみ	
	顕微鏡	資源（金属）	
	ゴーグル	燃やさないごみ	

五十音	品 目	分別区分	備 考
こ	コーヒーメーカー	燃やさないごみ	ガラスポットは危険防止をして排出
	基石	燃やさないごみ	
	鋼管パイプ	大型ごみ	収集または資源（金属）としてひまわりセンターへ直接搬入
	工具類（金属製）	資源（金属）	45ℓの袋に入らないものは大型ごみ
	広告紙	資源（新聞・雑誌）	ひもで縛るか袋に入れる（糊付け雑誌と一緒にしない）
	紅茶のティーバッグ	燃やすごみ	
	小型電子機器（詳細1OP・11P）	資源（小型家電）	電池式は電池を抜く 収集またはひまわりセンター
	こけし	燃やすごみ	
	ござ（いぐさ）	燃やすごみ	45ℓの袋に入らないものは大型ごみ
	ござ（ビニール）	燃やさないごみ	45ℓの袋に入らないものは大型ごみ
	こたつ	大型ごみ	
	碁盤（木製）	燃やすごみ	
	碁盤（木製以外）	燃やさないごみ	
	コピー機（家庭用）	資源（小型家電）	45ℓの袋に入らないものは大型ごみ。インクは抜いて燃やさないごみ
	ごみ箱	燃やさないごみ	45ℓの袋にはいらないものは大型ごみ
	ゴム製品	燃やさないごみ	タイヤは対象外
	ゴム手袋	燃やさないごみ	
	ゴムホース	燃やさないごみ	
	ゴムボート	燃やさないごみ	空気を抜いて排出。45ℓの袋に入らないものは大型ごみ
	米びつ	大型ごみ	
	ゴルフボール、シューズ	燃やさないごみ	
	ゴルフバック	大型ごみ	
	ゴルフクラブ	資源（金属）	
	コンタクトレンズ	燃やさないごみ	
	コンパネ	大型ごみ	1点につき
	梱包ひも（プラスチック製など）	燃やさないごみ	
	梱包用緩衝材	資源ごみ	 など、表示に従って排出
	梱包用緩衝材（植物性）	燃やさないごみ	
	コンポスト	大型ごみ	
さ	サーキュレーター	資源（小型家電）	45ℓの袋に入らないものは大型ごみ
	サーフボード	大型ごみ	
	座椅子	大型ごみ	
	在宅医療廃棄物（注射器、注射針など）	収集不可	かかりつけの病院へ
	サイドボード	大型ごみ	
	財布（布製）	燃やすごみ	
	財布（革製、樹脂製）	燃やさないごみ	
	竿	大型ごみ	
	魚焼きトレー・マット（アルミ製）	燃やさないごみ	

五十音	品 目	分別区分	備 考
さ	刺身用吸水マット	資源（ブラマーク）	ブラマークのないものは燃やすごみ
	サッカーボール	燃やさないごみ	
	雑誌	資源（新聞・雑誌）	ホチキス止めと糊付けを別々にし、紐等でしばるか袋に入れる
	座布団	燃やすごみ	4.5ℓの袋に入らないものは大型ごみ
	サングラス	燃やさないごみ	
	サンダル	燃やさないごみ	
	サンドペーパー	燃やすごみ	
し	三輪車	大型ごみ	
	CDディスク（ケースを含む）	燃やさないごみ	
	CDラジカセ	資源（小型家電）	電池を抜く。収集またはひまわりセンター 4.5ℓの袋に入らないものは大型ごみ
	CS/BSアンテナ	資源（小型家電）	収集またはひまわりセンター
	CS/BSチューナー	資源（小型家電）	収集またはひまわりセンター
	GPS関係装置	資源（小型家電）	収集またはひまわりセンター
	シーツ	燃やすごみ	収集または図書館内の無料回収ボックス
	シート（レジャー用）	燃やさないごみ	
	ジーパン	燃やすごみ	収集または図書館内の無料回収ボックス
	シールの台紙	燃やすごみ	
	シェーバー	燃やさないごみ	危険防止をする。電気シェーバーは資源（小型家電）
	磁気カード	燃やさないごみ	
	磁石	燃やさないごみ	
	下着類	燃やすごみ	
	湿気取り（除湿剤）	燃やさないごみ	
	湿気取り（プラスチック製容器）	資源（ブラマーク）	中の水を捨てて排出
	湿気取り（除湿機器）	燃やさないごみ	4.5ℓの袋に入らないものは大型ごみ
	湿布薬	燃やすごみ	
	湿布薬（スプレー缶）	資源（スプレー缶）	使いきり、穴をあけずにつぶさないで排出
	辞典・辞書	資源（新聞・雑誌）	糊付け雑誌と一緒にひもで縛るか袋に入れる
	自転車	大型ごみ	収集または資源（金属）としてひまわりセンター
	竹刀	大型ごみ	
	芝刈機（手動）	大型ごみ	燃料は抜いて排出
	芝刈機（電動）	大型ごみ	5月～10月はひまわりセンター搬入可
	芝生	燃やすごみ	
	ジャージ	燃やすごみ	綿50%未満なので古着無料回収不可
	写真	燃やすごみ	
	写真（ネガ）	燃やさないごみ	
	しゃもじ（木製）	燃やすごみ	
	しゃもじ（木製以外）	燃やさないごみ	
	ジャンパー		

五十音	品 目	分別区分	備 考	
し	シャンパーハット	燃やさないごみ		
	修正液	燃やさないごみ		
	柔道着	燃やすごみ	収集または図書館内の無料回収ボックス	
	朱肉	燃やさないごみ		
	シュレッダー紙	資源（シュレッター）		
	シュレッダー紙（カーボン紙・ファックス紙等）	燃やすごみ		
	瞬間湯沸し機	資源（金属）	45ℓの袋に入らないものは大型ごみ	
	消火器	収集不可	販売店か消防署へ（手数料がかかります）	
	将棋（木製 駒、将棋盤）	燃やすごみ		
	将棋（プラ製 駒、将棋盤）	燃やさないごみ		
	定規（木製）	燃やすごみ		
	定規（木製以外）	燃やさないごみ		
	障子戸	大型ごみ		
	照明器具	資源（小型家電）	蛍光管、電球をはずす。45ℓの袋に入らないものは大型ごみ	
	じょうろ（プラスチック製）	燃やさないごみ		
	じょうろ（金属製）	資源（金属）		
	食品トレイ（白色、色つき）	資源（プラマーク）	洗って排出	
	食用油	燃やすごみ	紙に吸わせるか固めて排出	
	除湿機	燃やさないごみ	45ℓの袋に入らないものは大型ごみ	
	食器洗浄機	燃やさないごみ	45ℓの袋に入らないものは大型ごみ	
	食器棚	大型ごみ		
	ジンギスカン鍋	資源（金属）		
	新聞紙	資源（新聞・雑誌）	ひもで縛るか袋に入れる（糊付け雑誌と一緒にしない）	
	す	スーツ	燃やすごみ	収集または図書館内の無料回収ボックス
		スーツケース	大型ごみ	
		水槽本体	大型ごみ	危険防止をする
水槽用照明、水槽濾過器		燃やさないごみ	照明は蛍光管をはずす	
水槽用蛍光管		資源（蛍光管）	購入時の箱に入れる	
水中ポンプ		燃やさないごみ	45ℓの袋に入らないものは大型ごみ	
水中めがね		燃やさないごみ		
水筒（プラスチック製）		燃やさないごみ		
水筒（金属製）		資源（金属）		
炊飯器		資源（小型家電）	釜は燃やさないごみ	
スキー（一式）		大型ごみ	板とストックで一式扱い。板のみでも一式扱い	
スキーストック		資源（金属）		
スキー靴		燃やさないごみ		
スキーウェア		燃やすごみ		
スケート		燃やさないごみ	危険防止をする	
スケートボード（1m以内）		燃やさないごみ	45ℓの袋に入らないものは大型ごみ	

五十音	品 目	分別区分	備 考	
す	スコップ（プラスチック製1m以内）	燃やさないごみ	45ℓの袋に入らないものは大型ごみ	
	スコップ	大型ごみ	または資源（金属）としてひまわりセンター	
	すずらんテープ	燃やさないごみ		
	硯	燃やさないごみ		
	すだれ（木製1m以内）	燃やすごみ	45ℓの袋に入らないものは大型ごみ	
	スタンプ台	燃やさないごみ		
	スチールホイール（タイヤ無し）	資源（金属）	45ℓの袋に入らないものは大型ごみ	
	スチールホイール（タイヤ付き）	収集不可	タイヤ販売店、ガソリンスタンドなどで引取り	
	ステレオ本体	資源（小型家電）	45ℓの袋に入らないものは大型ごみ	
	スピーカー	資源（小型家電）	45ℓの袋に入らないものは大型ごみ	
	ストーブ	燃やさないごみ	油を抜く。45ℓの袋に入らないものは大型ごみ	
	ストッキング	燃やすごみ		
	スニーカー	燃やさないごみ		
	スノーダンプ	大型ごみ		
	スノーボード	大型ごみ		
	すのこ（木製）	燃やすごみ	45ℓの袋に入らないものは大型ごみ	
	すのこ（木製以外）	燃やさないごみ	45ℓの袋に入らないものは大型ごみ	
	ズボン	燃やすごみ	収集または図書館内の無料回収ボックスへ（ジーンズも可）	
	スポンジ	燃やさないごみ		
	炭	燃やすごみ		
	スプレー缶	資源（スプレー缶）	使い切って穴を開けずに排出	
	スリッパ	燃やさないごみ		
	せ	セーター	燃やすごみ	
		精肉用吸水マット	資源（プラマーク）	プラマークのないものは燃やすごみ
生理用品（ナプキン）		燃やすごみ		
生理用品（ポリ袋、プラスチック容器）		資源（プラマーク）		
せいろ（木製）		燃やすごみ		
せいろ（金属製）		資源（金属）		
石炭ストーブ		大型ごみ		
石油ストーブ		大型ごみ	大型ごみまたは資源（金属）としてひまわりセンター	
石油タンク（90ℓタンクまで）		大型ごみ	大型ごみまたは資源（金属）としてひまわりセンター	
石油タンク（屋外用大型タンク）		収集不可	石油タンク販売業者に相談	
石油ポンプ		燃やさないごみ		
石鹸		燃やすごみ		
接続コード		資源（小型家電）	収集またはひまわりセンター	
背広		燃やすごみ		
セメントの塊		大型ごみ	20ℓ相当分まで1点	
線香		燃やすごみ		
扇子		燃やすごみ		

五十音	品 目	分別区分	備 考
せ	洗濯機	収集不可	家電リサイクル対象（詳細12p）
	洗濯ばさみ	燃やさないごみ	
	剪定ばさみ	燃やさないごみ	危険防止をする
	栓抜き	資源（金属）	
	扇風機	資源（小型家電）	45ℓの袋に入らないものは大型ごみ
	洗面器（プラスチック製）	燃やさないごみ	
	洗面器（金属製）	資源（金属）	
そ	造花	燃やさないごみ	
	双眼鏡	燃やさないごみ	
	雑巾	燃やすごみ	
	掃除機本体	資源（小型家電）	45ℓの袋に入らないものは大型ごみ
	掃除機（紙パック）	燃やすごみ	
	草履	燃やさないごみ	
	ソファ	大型ごみ	
	そり（プラスチック製）	燃やさないごみ	45ℓの袋に入らないものは大型ごみ
	そり（木製）	燃やすごみ	45ℓの袋に入らないものは大型ごみ
た	体温計（水銀式）	資源（蛍光管）	
	体温計（デジタル式）	資源（小型家電）	電池は抜いて収集またはひまわりセンター
	体重計	燃やさないごみ	45ℓの袋に入らないものは大型ごみ
	タイヤ	収集不可	販売店引取り
	タオル	燃やすごみ	収集または図書館内の古着無料回収ボックス
	竹竿	燃やすごみ	45ℓの袋に入らないものは大型ごみ
	竹ぼうき	燃やすごみ	
	畳	大型ごみ	1枚1点
	脱脂綿	燃やすごみ	
	脱臭剤	燃やさないごみ	
	建具	大型ごみ	
	タブレット端末	資源（小型家電）	収集またはひまわりセンター※データ管理は個人責任
	たまごの殻	生ごみ	
	たまごのケース（ダンボール）	資源（ダンボール）	折りたたんでひもで縛る。紙マークに入れない
	樽（木製）	燃やすごみ	45ℓの袋に入らないものは大型ごみ
	たわし（木製）	燃やすごみ	
	たわし（木製以外）	燃やさないごみ	
	単行本	資源（新聞・雑誌）	ホチキス止めと糊付けを別々にし、紐でしばるか袋に入れる
	タンス	大型ごみ	
	ダンボール	資源（ダンボール）	折りたたんでひもで縛る。紙マークに入れない
	タンポン	燃やすごみ	
	チェーン	資源（金属）	
	チェーンソー	大型ごみ	燃料を抜いて排出

五十音	品 目	分別区分	備 考
ち	地球儀	燃やさないごみ	45ℓの袋に入らないものは大型ごみ
	茶ティーバッグ	燃やすごみ	中身は生ごみへ
	チャイルドシート	大型ごみ	
	チューナー（デジタル、CATV）	資源（小型家電）	
	チューブ類	燃やさないごみ	洗って排出
	チョーク	燃やさないごみ	プラマークがあれば資源ごみ
	貯金箱（金属製）	資源（金属）	
	貯金箱（陶器製、プラスチック製）	燃やさないごみ	
つ	チラシ類	資源（新聞・雑誌）	ひもで縛るか袋に入れる（糊付け雑誌と一緒にしない）
	杖（木製以外）	燃やさないごみ	1m以内
	使い捨てカイロ	燃やさないごみ	
	使い捨てライター	燃やさないごみ	使い切る
	机	大型ごみ	椅子は別途大型ごみ
	漬物	生ごみ	加工前の葉や皮も生ごみ
	漬物の樽	大型ごみ	
	漬物石	大型ごみ	
	土	収集不可	ごみとして排出不可。土木・造園などの業者に相談
	壺	燃やさないごみ	危険防止をする
	爪きり	資源（金属）	
	釣具（竿）竹・木製	燃やすごみ	竹・木製以外は燃やさないごみ
	釣具（リール、竿立て）	資源（金属）	
	釣具（テングス、釣り針）	燃やさないごみ	
	ツルハシの柄（木製）	燃やすごみ	
	ツルハシの刃	資源（金属）	危険防止をして排出
て	DVD（プレーヤー）	資源（小型家電）	収集またはひまわりセンター
	DVDディスク（ケースを含む）	燃やさないごみ	
	Tシャツ	燃やすごみ	収集または図書館内の無料回収ボックス
	テーブル	大型ごみ	
	テーブルクロス（布製）	燃やすごみ	
	テーブルクロス（布製以外）	燃やさないごみ	
	ティッシュペーパー	燃やすごみ	
	ティッシュの紙箱	資源（紙マーク）	
	ティッシュの外装フィルム	資源（プラマーク）	
	デジタルカメラ	資源（小型家電）	電池は抜いて収集またはひまわりセンター
	デスクマット	燃やさないごみ	
	デスクライト	資源（小型家電）	蛍光灯、電球を外す。
	デッキブラシ（木製）	燃やすごみ	ブラシ部分は燃やさないごみ
	デッキブラシ（木製以外）	燃やさないごみ	
	鉄瓶	資源（金属）	

五十音	品目	分別区分	備考
て	手袋（木綿製）	燃やすごみ	
	手袋（革、ゴム、ビニール製）	燃やさないごみ	
	テレビ	収集不可	家電リサイクル対象（詳細12p）
	テレビ台	大型ごみ	
	テレホンカード	燃やさないごみ	
	電気あんか	資源（小型家電）	電池を抜く
	電気かみそり（充電式、電池式）	資源（小型家電）	電池を抜く
	電気コード・電線・電源ケーブル	資源（小型家電）	収集またはひまわりセンター
	電気延長コード	資源（小型家電）	//
	電話線	資源（小型家電）	//
	電気LANケーブル	資源（小型家電）	//
	電気スタンド	資源（小型家電）	蛍光灯、電球を外す。45ℓの袋に入らないものは大型ごみ
	電気ストーブ	資源（小型家電）	45ℓの袋に入らないものは大型ごみ
	電気毛布	燃やさないごみ	
	電球	資源（蛍光管）	購入時の箱に入れる。無ければダンボール等で包んで割れないように。
	電気ポット	資源（小型家電）	
	電子手帳・辞書	資源（小型家電）	電池を抜いて収集またはひまわりセンター
	電子レンジ	資源（小型家電）	
	天体望遠鏡	大型ごみ	
	電卓	資源（小型家電）	電池を抜いて収集またはひまわりセンター
	電池（使い捨て乾電池）	資源（乾電池）	
	電池（ボタン・コイン・充電式）	収集不可	販売店引取り
	テント	大型ごみ	
	電話機（本体、端末（モデムなど））	資源（小型家電）	収集またはひまわりセンター
	電話台	大型ごみ	
	電話帳	資源（新聞・雑誌）	ホチキス止めと糊付けを別々にし、ひもで縛るか袋に入れる
	トースター	資源（小型家電）	
と	砥石	燃やさないごみ	
	トイレトーパー	燃やすごみ	
	トイレトーパーの芯	資源（紙マーク）	
	トイレブラシ	燃やさないごみ	
	トイレマット	燃やすごみ	すべり止め加工してあるものは燃やさないごみ
	陶器類	燃やさないごみ	危険防止をする
	藤製品	燃やすごみ	45ℓの袋に入らないものは大型ごみ
	動物のペットシート	燃やすごみ	汚物を取り除く
	動物（犬、ネコ等）の死骸	収集不可	役場町民課でペット霊園に委託可（有料）
	動物（犬、ネコ等）排泄用砂	燃やすごみ	
	動物の毛	燃やすごみ	
	灯油タンク（90ℓタンク迄）	大型ごみ	収集またはひまわりセンター

五十音と	品 目	分別区分	備 考
	灯油タンク（90ℓ以上のタンク）	収集不可	販売店引取り
	土管	収集不可	取扱業者に問い合わせ
	時計（金属製）	資源（小型家電）	電池を抜く
	時計（プラスチック製）	燃やさないごみ	電池を抜く
	戸棚	大型ごみ	
	トタン	大型ごみ	または資源（金属）としてひまわりセンター
	土鍋	燃やさないごみ	
	ドライブ（外付け・内臓HD、CD、DVD）	資源（小型家電）	収集またはひまわりセンター
	ドライヤー	資源（小型家電）	収集またはひまわりセンター
	ドラム缶	収集不可	販売店引取り
	トランシーバー	資源（小型家電）	電池は抜いて収集またはひまわりセンター
	トランプ（紙製）	資源（新聞・雑誌）	飛散しないよう袋に入れるか、ホチキス止め雑誌又は新聞紙にはさむ
	トランプ（プラスチック製）	燃やさないごみ	
	トランペット	資源（金属）	
	鳥かご（金属製）	資源（金属）	
	塗料	燃やすごみ	新聞誌や布等に染み込ませる
	塗料ビン	資源（びん）	洗って排出。ふたは表示に従って排出
	塗料カン	資源（缶類）	洗ってつぶさずに排出
	塗料スプレー缶	資源（スプレー缶）	中身を使いきり、穴を開けずに排出
	塗料洗浄液	燃やすごみ	新聞誌や布等に染み込ませる
	ドレッサー	大型ごみ	
	トロフィー	燃やさないごみ	
な	ナイフ類	燃やさないごみ	危険防止をする
	長靴	燃やさないごみ	
	流し台	大型ごみ	
	ナプキン（紙ナプキン、生理用ナプキン）	燃やすごみ	
	鍋（金属製）	資源（金属）	
	鍋（陶器製、ガラス製）	燃やさないごみ	
	鍋つかみ（布製）	燃やすごみ	
	生ごみ（電動処理機で乾燥したもの含む）	生ごみ	電動処理機で乾燥をさせても生ごみとして排出
	生花	燃やすごみ	
	縄跳び	燃やさないごみ	
に	肉のトレイ	資源（プラマーク）	洗って排出
	肉のラップ	資源（プラマーク）	
	ニカド電池（充電式電池）	収集不可	販売店引取り
	荷造りひも	燃やさないごみ	
	人形（プラ製）	燃やさないごみ	木、布製は燃やすごみ
	人形（金属製）	資源（金属）	
	人形ケース	燃やさないごみ	45ℓの袋に入らないものは大型ごみ

五十音	品目	分別区分	備考
ぬ	ぬいぐるみ	燃やさないごみ	
ね	ネームプレート	燃やさないごみ	
	ネクタイ	燃やすごみ	
	ねこ（一輪車）	大型ごみ	または資源（金属）としてひまわりセンター
	ねじ	燃やさないごみ	
	ネット（野菜や果物が入っていたもの）	燃やさないごみ	プラマークのあるものは資源ごみ
	ネット（三角コーナーの水切りネット）	燃やさないごみ	※生ごみには絶対に入れない。
	寝袋	燃やさないごみ	
	粘着テープ（ビニール製）	燃やさないごみ	
	粘土	燃やさないごみ	
の	ノート	資源（新聞・雑誌）	ホチキス止めと糊付けを分け、ひもでしばるか袋に入れる
	ノート型パソコン	資源（小型家電）	収集またはひまわりセンター
	農機具	収集不可	直接、農協に問い合わせ
	農業用廃ビニール	収集不可	直接、農協に問い合わせ
	農薬	収集不可	直接、農協に問い合わせ
	農薬の容器	収集不可	直接、農協に問い合わせ
	のこぎり	資源（金属）	危険防止をする
	のみ	資源（金属）	危険防止をする
	糊（のり）	燃やさないごみ	
	のれん	燃やさないごみ	
は	バーベキューコンロ	資源（金属）	45ℓの袋に入らないものは大型ごみ
	ハーモニカ	資源（金属）	
	歯	燃やさないごみ	
	灰	燃やさないごみ	
	灰皿（陶器製、ガラス製）	燃やさないごみ	
	灰皿（金属製）	資源（金属）	
	パイプ椅子	資源（金属）	45ℓの袋に入らないものは大型ごみ
	バインダー（紙製）	資源（新聞・雑誌）	糊付け雑誌と一緒に排出
	バインダー留め具	燃やさないごみ	金属製は資源（金属）
	バインダー（プラスチック製）	燃やさないごみ	金属製の止め具は資源（金属）
	ハエたたき	燃やさないごみ	
	はがき	資源（新聞・雑誌）	飛散しないよう袋に入れるか、ホチキス止め雑誌又は新聞紙にはさむ
	ハケ	燃やさないごみ	
	バケツ（プラスチック製）	燃やさないごみ	
	バケツ（金属製）	資源（金属）	
	はさみ	資源（金属）	危険防止をする
	箸（プラスチック製）	燃やさないごみ	
	箸（木製）	燃やすごみ	
	バスタオル	燃やすごみ	収集または図書館内の無料回収ボックス

五十音	品 目	分別区分	備 考
は	バスマット（布製）	燃やすごみ	布製以外は燃やさないごみ
	パソコン本体	資源（小型家電）	※他の家電と一緒にせず、パソコンだけで排出
	パソコンキーボード	資源（小型家電）	収集またはひまわりセンター
	パソコンマウス、周辺装置	資源（小型家電）	収集またはひまわりセンター
	パソコン複合機	資源（小型家電）	収集またはひまわりセンター
	パソコンプリンター	資源（小型家電）	インクは抜いて収集またはひまわりセンター
	パソコン台	大型ごみ	
	パチンコ台	大型ごみ	
	バッテリー	収集不可	販売店引取り
	バット（野球）（木製）	燃やすごみ	
	バット（野球）（金属製）	資源（金属）	
	バット（調理用）（金属製）	資源（金属）	
	バット（調理用）（プラスチック製）	燃やさないごみ	
	発泡スチロール	資源（プラマーク）	
	花火	燃やすごみ	水に浸し、発火しないようにして排出
	歯ブラシ	燃やさないごみ	
	歯ブラシ（電動）	燃やさないごみ	
	針	燃やさないごみ	危険防止をする
	針金	資源（金属）	
	ハンガー（木製）	燃やすごみ	
	ハンガー（プラスチック製）	燃やさないごみ	プラマークのあるものは資源ごみ
	ハンガー（金属製）	資源（金属）	
	ハンカチ	燃やすごみ	収集または図書館内の無料回収ボックス
	半紙	資源（新聞・雑誌）	ホチキス止め雑誌か新聞紙と一緒に排出
	ばんそうこう	燃やすごみ	
	パンツ（下着）	燃やすごみ	古着無料回収不可
	パンフレット	資源（新聞・雑誌）	ホチキス止めと糊付けを別々にし、紐でしばるか袋に入れる
	ハードディスク	資源（小型家電）	※データ消去等は自己責任
ひ	BS/CSアンテナ	資源（小型家電）	45ℓの袋に入らないものは大型ごみ
	BS/CSチューナー	資源（小型家電）	45ℓの袋に入らないものは大型ごみ
	ビー玉	燃やさないごみ	
	ビーチサンダル	燃やさないごみ	
	ビーチパラソル	燃やさないごみ	45ℓの袋に入らないものは大型ごみ
	瓶ビールのケース	収集不可	販売店引取り
	ピアノカ	燃やさないごみ	
	ピアノ	収集不可	販売店引取り
	髭剃り（T字カミソリ）	燃やさないごみ	危険防止をして排出
	髭剃り（電池式、充電式）	資源（小型家電）	電池を抜く
	ビデオカメラ本体	資源（小型家電）	収集またはひまわりセンター

五十音	品 目	分別区分	備 考
ひ	ビデオカメラバッテリー	収集不可	販売店引取
	ビデオカメラ三脚	燃やさないごみ	45ℓの袋に入らないものは大型ごみ
	ビデオテープ	燃やさないごみ	
	ビデオデッキ	資源（小型家電）	収集またはひまわりセンター
	ビニール手袋	燃やさないごみ	
	ビニール袋（レジ袋など）	資源（プラマーク）	プラマークのないものは燃やさないごみ
	ビニールハウス（農業用）	収集不可	農協の営農課へ連絡またはくりりんセンターへ直接持ち込み
	家庭用ビニールハウスのビニール	燃やさないごみ	
	ビニールホース	燃やさないごみ	
	肥料袋（農業用）	収集不可	直接、農協に問い合わせ
	肥料袋（家庭菜園用）	資源（プラマーク）	洗って水きり
	ピンセット（金属製）	資源（金属）	
	ピン類（一升瓶、調味料・化粧品のびん等）	資源（びん）	中を洗い、ふたは表示に従って排出
	ふ	ファイル（紙製）	資源（新聞・雑誌）
ファイル（プラスチック製）		燃やさないごみ	
ファイル（止め具）		燃やさないごみ	金属製は資源（金属）
ファクシミリ本体		資源（小型家電）	収集またはひまわりセンター
ファクシミリの普通紙		資源（新聞・雑誌）	ホチキス止め雑誌か新聞紙と一緒に排出
ファンヒーター		大型ごみ	灯油や電池は抜いて排出
フィルム		燃やさないごみ	
風船		燃やさないごみ	
封筒		資源（紙マーク）	もしくは飛散ないように糊付け雑誌にはさんで排出
笛		燃やさないごみ	
フェルト生地		燃やすごみ	
フォーク		資源（金属）	木製は燃やすごみ
フォーク（プラスチック製）		燃やさないごみ	
布巾		燃やすごみ	
ふすま		大型ごみ	1枚1点
筆（木製）		燃やすごみ	
布団・毛布		燃やすごみ	45ℓの袋に入らないものは大型ごみ
布団カバー		燃やすごみ	
布団乾燥機		燃やさないごみ	45ℓの袋に入らないものは大型ごみ
フライ返し（金属製）		資源（金属）	
フライ返し（プラスチック製）		燃やさないごみ	
フライパン		資源（金属）	
ブラインド		大型ごみ	
プラモデル		燃やさないごみ	
ブランター		燃やさないごみ	45ℓの袋に入らないものは大型ごみ
フリーザー		収集不可	販売店引取り

五十音	品 目	分別区分	備 考	
ふ	フリース地の衣類	燃やすごみ	収集または図書館内の無料回収ボックス	
	プリンター	資源（小型家電）	インク等は外す	
	風呂桶（プラスチック製）	燃やさないごみ		
	風呂釜	大型ごみ		
	風呂の椅子	燃やさないごみ		
	風呂のふた	燃やさないごみ	45ℓの袋に入らないものは大型ごみ	
	風呂敷	燃やすごみ		
	フロッピーディスク	燃やさないごみ		
	プロパンガスボンベ	収集不可	販売店引取り	
	文庫本	資源（新聞・雑誌）	糊付け雑誌と一緒にひもで縛るか袋に入れる	
	文鎮（石製）	燃やさないごみ		
文鎮（金属製）	資源（金属）			
ハ	ペーパータオル	燃やすごみ		
	ヘアブラシ	燃やさないごみ		
	ヘアバンド	燃やすごみ		
	ヘアピン	燃やさないごみ		
	ベッド	大型ごみ		
	ペットのフン	収集不可	トイレに流すなど自家処理	
	ペットの排泄用砂、ペットシート	燃やすごみ	汚物を取り除く	
	ペットの死骸	収集不可	町民課でペット霊園に委託可（有料） または個人で動物霊園などに依頼	
	ペットボトル	資源（ペットボトル）	中をすすぎ、つぶさないで排出	
	ペットボトル（ラベル・キャップ）	資源（プラマーク）		
	ヘッドホン	資源（小型家電）		
	ベニヤ板	大型ごみ	1枚につき	
	ベビーベッド	大型ごみ		
	ベビー用浴槽	燃やさないごみ	45ℓの袋に入らないものは大型ごみ	
	ベビーカー	大型ごみ		
	ヘルスメーター（針式）	燃やさないごみ		
	ヘルスメーター（デジタル式）	燃やさないごみ		
	ベルト	燃やさないごみ		
	ヘルメット	燃やさないごみ		
	便座カバー	燃やすごみ		
	ペンチ	資源（金属）		
	弁当箱（木製）	燃やすごみ	木製以外は燃やさないごみ	
	弁当箱（金属製）	資源（金属）		
	弁当容器（惣菜等）プラスチック製、外装フィルム	資源（プラマーク）	容器は洗って排出	
	ホースリール	燃やさないごみ	45ℓの袋に入らないものは大型ごみ	
	ほ	ホームタンク	大型ごみ	油を抜く。屋外用大型タンク（90ℓ以上）は不可

五十音	品 目	分別区分	備 考
ほ	ホームベーカリー	資源（小型家電）	内部のステンレスは資源（金属）として別の袋で排出
	ボール（球技用）テニス、野球、サッカー等	燃やさないごみ	
	ボールペン	燃やさないごみ	
	ボイラー	大型ごみ	油を抜く
	方位磁石	燃やさないごみ	
	望遠鏡	燃やさないごみ	
	ほうき（庭ほうき）	燃やさないごみ	45ℓの袋に入らないものは大型ごみ
	芳香剤	燃やさないごみ	
	帽子	燃やすごみ	古着無料回収不可
	包帯	燃やすごみ	
	防犯用カメラ	資源（小型家電）	電池は抜いて収集またはひまわりセンター
	ボウル（台所用）（プラスチック製）	燃やさないごみ	
	ボウル（金属製）	資源（金属）	
	墨汁	燃やすごみ	紙等に吸わせる
	歩行器	大型ごみ	
	ポスター	資源（新聞・雑誌）	ホチキス止め雑誌か新聞紙と一緒に排出
	ポスト家庭用（金属製）	資源（金属）	
	ポスト家庭用（プラ製）	燃やさないごみ	
	ボタン	燃やさないごみ	
	ホチキス本体	燃やさないごみ	
	ホチキス針	燃やさないごみ	
	ポット（陶器製、ガラス製）	燃やさないごみ	危険防止をする
	ポット金属製	資源（金属）	
	ポット（電気ポット）	資源（小型家電）	収集またはひまわりセンター
	ホットカーペット	大型ごみ	
	ホットプレート	資源（小型家電）	収集またはひまわりセンター
	ホットカーラー	燃やさないごみ	収集またはひまわりセンター
	ほ乳びん	燃やさないごみ	危険防止をする
	ポリタンク	燃やさないごみ	
	ポリバケツ	燃やさないごみ	
	保冷剤	燃やさないごみ	
	ホワイトボード	燃やさないごみ	45ℓの袋に入らないものは大型ごみ
	本	資源（新聞・雑誌）	ホチキス止めと糊付けを別々にし、紐で縛るか袋に入れる
	本棚	大型ごみ	
本棚（金属製）	資源（金属）	45ℓの袋に入らないものは大型ごみ	
ま	マグネット	燃やさないごみ	
	枕	燃やすごみ	
	マスク	燃やすごみ	
	マッチ	燃やすごみ	水に浸し発火しないように排出

五十音	品 目	分別区分	備 考
ま	マットレス	大型ごみ	
	まな板（木製）	燃やすごみ	
	まな板（プラスチック製）	燃やさないごみ	
	マニキュア	燃やさないごみ	
	豆電球	資源（蛍光管）	購入時の箱に入れる。またはダンボール等に包んで割れないように。
	万年筆	燃やさないごみ	
み	耳かき（木製）	燃やすごみ	
	耳かき（金属製）	資源（金属）	
	耳かき（プラスチック製）	燃やさないごみ	
	ミキサー	資源（小型家電）	危険防止をする
	ミシン	資源（小型家電）	
む	虫かご	燃やさないごみ	
	虫とりあみ	燃やさないごみ	
	虫ピン	燃やさないごみ	危険防止をする
	虫めがね	燃やさないごみ	
	むしろ	燃やすごみ	
	無線LAN端末	資源（小型家電）	収集またはひまわりセンター
め	名刺（紙製）	燃やすごみ	もしくはホチキス止め雑誌か新聞紙にはさむ
	名刺（プラスチック製）	燃やさないごみ	
	眼鏡・老眼鏡（ケースを含む）	燃やさないごみ	
	メジャー（プラスチック製）	燃やさないごみ	
	メジャー（金属製）	資源（金属）	
	メモ用紙	資源（新聞・雑誌）	飛散しないよう袋に入れるかホチキス止め雑誌・新聞紙にはさむ
	メモリー（USB・SDカード・コンパクトフラッシュ等）	資源（小型家電）	収集またはひまわりセンター
	綿棒	燃やすごみ	
も	燃えがら	燃やさないごみ	
	木片	燃やすごみ	
	餅つき機	資源（小型家電）	45ℓの袋に入らないものは大型ごみ
	モップ（木製）	燃やすごみ	45ℓの袋に入らないものは大型ごみ
	モップ（木製以外）	燃やさないごみ	45ℓの袋に入らないものは大型ごみ
	物干し竿	大型ごみ	
	物干しの支柱	大型ごみ	
	物干しの台（ブロック）	大型ごみ	
や	やかん	資源（金属）	
	野球道具（グローブ、スパイク、プロテクター）	燃やさないごみ	
	野菜（野菜くず）	生ごみ	水分を十分に切る
	野菜（家庭菜園残渣）	燃やすごみ	
	やすり（紙製）	燃やすごみ	
	やすり（金属製）	資源（金属）	

五十音	品 目	分別区分	備 考
ゆ	郵便物（封筒）	資源（新聞・雑誌）	飛散ないように糊付け雑誌にはさんで排出
	郵便物（はがき）	資源（新聞・雑誌）	飛散しないよう袋に入れるか、ホチキス止め雑誌又は新聞紙にはさむ
	郵便物（ダンボール）	資源（ダンボール）	折りたんでひもで縛る。紙マークには入れない
	床暖ストーブ	大型ごみ	収集またはひまわりセンター
	雪かき道具	燃やさないごみ	45ℓの袋に入らないものは大型ごみ
	浴衣	燃やすごみ	
	湯たんぽ	燃やさないごみ	
	湯のみ茶わん（陶器製）	燃やさないごみ	危険防止をする
	指輪	燃やさないごみ	
	湯沸し器	資源（金属）	45ℓの袋に入らないものは大型ごみ
よ	容器（プラスチック製）	資源（プラマーク）	中の汚れは洗う
	容器（紙製）	燃やすごみ	
	容器（ガラス製）	資源（びん）	中の汚れを洗い、ふたは表示に従って排出
	浴槽	大型ごみ	収集またはくりりんセンターへ直接搬入
ら	ライター	燃やさないごみ	使い切って排出する
	ラケット・ボール	燃やさないごみ	
	ラジオ・ラジオカセット	資源（小型家電）	電池を抜いて収集またはひまわりセンター
	ラジコン	燃やさないごみ	電池を抜く
	ラップ（商品にかかっているものでプラマークあり）	資源（プラマーク）	キレイに洗う
	ラップ（商品にかかっているものでプラマークなし）	燃やさないごみ	
	ラップ類の紙箱、ラップの芯	資源（紙マーク）	
	ラップ類の刃	燃やさないごみ	紙箱から取り外す
	LANケーブル	資源（小型家電）	
	ランチジャー	燃やさないごみ	
ランドセル	燃やさないごみ		
り	リール（釣具）	燃やさないごみ	電動の場合は電池等を外して排出
	リボン	燃やすごみ	
	リモコン	資源（小型家電）	電池を抜いて収集またはひまわりセンター
	リヤカー	大型ごみ	
	リュックサック	燃やさないごみ	
れ	レーキ	大型ごみ	
	レーザーディスクデッキ	資源（小型家電）	収集またはひまわりセンターへ
	レーザーディスク	燃やさないごみ	
	冷蔵庫	収集不可	家電リサイクル対象（詳細12p）
	冷凍庫	収集不可	家電リサイクル対象（詳細12p）
	レコード	燃やさないごみ	
	レコードプレーヤー	資源（小型家電）	
	レコードジャケット（紙製）	資源（新聞・雑誌）	糊付けの雑誌と一緒に排出
レシート（普通紙）	資源（新聞・雑誌）	飛散しないよう袋に入れるか、ホチキス止め雑誌又は新聞紙にはさむ	

五十音	品 目	分別区分	備 考
れ	レシート（感熱紙）	燃やすごみ	
	レジ袋	資源（プラマーク）	
	レジャーシート	燃やさないごみ	
	レンガ	大型ごみ	1点につき
ろ	ロープ	燃やさないごみ	
	ローソク	燃やすごみ	
	ローラースケート	燃やさないごみ	
わ	ワープロ	資源（小型家電）	収集またはひまわりセンター
	ワープロ用紙（普通紙）	資源（新聞・雑誌）	ホチキス止め雑誌か新聞紙と一緒に排出
	ワープロ感熱紙	燃やすごみ	
	ワイン栓抜き	燃やさないごみ	危険防止をする
	ワイヤー	資源（金属）	
	輪ゴム	燃やさないごみ	
	わら製品	燃やすごみ	
	割り箸	燃やすごみ	
	ワックス	燃やすごみ	布・紙に染み込ませる

改訂版 鹿追町ごみ分別ハンドブック

平成16年9月1日	初 版 発 行
平成18年1月1日	改 訂 版 発 行
平成22年4月1日	改 訂 版 発 行
平成26年4月1日	改 訂 版 発 行
平成29年3月1日	改 訂 版 発 行
令和3年1月1日	改 訂 版 発 行
令和4年8月3日	改 訂 版 発 行
令和6年4月1日	改 訂 版 発 行

ごみに関するお問い合わせは…

鹿追町役場町民課住民生活係

TEL : 0156-66-4031

内 線 : 171・172

FAX : 0156-66-1020