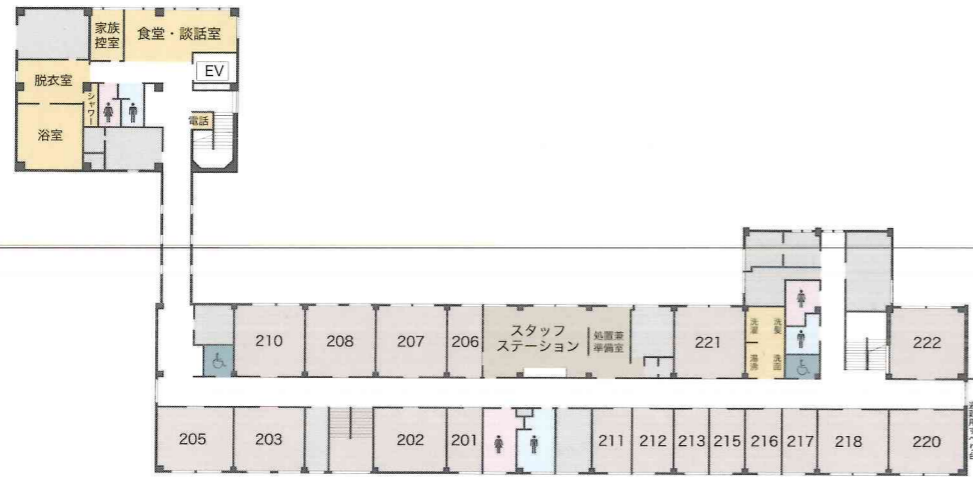


2F



1F



案内図



鹿追町国民健康保険病院

〒081-0295
 北海道河東郡鹿追町東町1丁目38番地
 TEL0156-66-2031

《施設概要》

- 敷地面積：6,236.55㎡
- 建設面積：2,281.63㎡
- 延床面積：3,268.76㎡
- 規模構造：鉄筋コンクリート造 地上2階建
- 病院診療科目：9科(内科、外科、小児科、整形外科、眼科、循環器科、泌尿器科、脳神経外科、呼吸器科)
- 病院病床数：50床(一般病床23床、療養病床27床)
- 主な機器：X線CT撮影装置(16列)
 X線一般撮影システム
 デジタルX線テレビシステム
 超音波画像診断装置 など



鹿追町 国民健康保険 病院

生きて 生きる まちづくり



内科・外科・小児科・整形外科・眼科
 循環器科・泌尿器科・脳神経外科・呼吸器科

北海道鹿追町

『皆さんの鹿追町国民健康保険病院です』

鹿追町は、大自然の雄々しさと恵みの中で、農村地域が醸し出す「ゆったり」として「穏やか」な環境のもと、住民のライフスタイルが形成されてきました。

近年は、多様化する「ヘルスニーズ」、特に高齢期に安定した生活が送れることが永遠のテーマとなっています。これらを構築すべく民間、団体、個人を問わず「福祉」「保健」「医療」「介護」に関する総合的役目を果たすことができる病院の確立を目指しています。

『生きて(経済の発展)・生きる(福祉の増進)まちづくり』

健康で安心した生きがいの持てるまちづくりのもと、鹿追町国民健康保険病院では信頼される病院づくりを進めています。

『地域の医療機関としての保健事業』

地域の医療機関として、人間ドックをはじめ骨粗しょう症検診、予防接種など、地域住民の健康管理のため保健事業に取り組んでいます。



病院の変革

昭和23年11月	北農より村営移管
昭和24年 8月	国保直営病院開設
昭和26年 8月	病院新築(24床)
昭和32年 9月	婦人科病棟増築
昭和34年 9月	町制施行により町立鹿追病院と改称
昭和38年10月	一般病棟増築
昭和39年 9月	鹿追町国民健康保険病院と改称
昭和46年 9月	老朽化により病院改築(50床)
昭和49年 3月	病院増築(30床)
平成 6年 9月	脳外科出張診療(毎月第3木曜日)
平成 7年10月	人工透析治療開始
平成 7年12月	看護婦寮新築
平成 8年 4月	訪問看護・訪問診療開始
平成 9年 4月	夜間診療開始(毎週月・木曜日)(平成10年4月より毎週木曜日)
平成10年10月	認可病床数75床に変更
平成10年10月	療養型病床群へ転換50床
平成12年 1月	帯広協会病院精神科医師による診療開始(病棟)(~平成25年3月)
平成17年 4月	一般病床23床、療養病床23床、医療介護型4床へ転換
平成17年 7月	ひかり眼科医師による眼科診療開始(第2・4木曜日夜間診療)
平成18年 5月	帯広徳洲会病院小児科医師による診療開始(毎週水曜日午後)
平成19年12月	介護療養ベッド廃止(4床)医療療養へ開設変更
平成20年 9月	国立病院機構帯広病院医師による循環器診療開始
平成21年 6月	帯広協会病院医師による泌尿器科診療開始
平成22年 3月	病院増改築工事(~平成24年8月)
平成22年 4月	北斗病院医師による脳神経内科診療開始
平成24年 3月	豊頃町立豊頃医院医師による呼吸器科診療開始(毎週1・3木曜日夜間診療)
平成24年 8月	病院増改築工事完了



病院の概要

平成25年3月31日現在

開設年月日 昭和26年7月13日(26医第1269号)
 許可病床数 50床 一般病棟23床 療養病棟27床(透析6床)
 病室等 一般病棟 1人部屋5室 2人部屋1室 4人部屋4室
 療養病棟 1人部屋1室 2人部屋1室 4人部屋6室
 看護体制 一般病棟 基準なし(特別入院基本料)
 療養病棟 看護師20:1 看護補助20:1
 職員数 62人(正職員26人 臨時職員23人 委託13人)
 入院患者数 一日平均41.9人(平成24年度延べ15,319人)
 外来患者数 一日平均91.0人(平成24年度延べ22,296人)
 診療日 月曜日～金曜日(※救急24時間診療対応)
 診療受付時間

受付時間	診療時間
午前8時30分～午前11時30分	午前8時30分～午前12時00分
午後1時00分～午後4時00分	午後1時00分～午後5時15分

診療科目 内科、外科、小児科、整形外科、眼科、循環器科、泌尿器科、脳神経外科
 呼吸器科
 その他診療 夜間診療(毎月第1・2・3・4木曜日、午後6時30分～7時30分)
 訪問診療、訪問看護、訪問リハビリテーション
 常勤医師 内科・小児科 1人
 外科・整形外科 1人
 業務提携医師 北海道社会事業協会帯広病院医師(泌尿器科)
 徳洲会病院医師(小児科)
 国立病院機構帯広病院医師(循環器科)
 北斗病院医師(脳神経内科)
 ひかり眼科医師(眼科)
 豊頃町立豊頃医院医師(呼吸器科)
 臨時派遣医師 札幌医科大学第一外科医局医師(毎月第4土・日曜日)
 徳洲会帯広病院医師
 国立病院機構帯広病院医師
 指定状況 救急告示病院
 生活保護法指定病院
 労働者災害補償保険指定医療機関
 全国土木建築国民健康保険指定病院
 政府管掌組合健康保険指定病院
 市町村国民健康保険指定病院
 結核予防法指定病院

南棟1階

外来・診察・処置



北棟1階

透析・X線・リハビリ

透析室



CT室



X線撮影室



リハビリテーション室



中庭



北棟2階

病棟(一般・療養)

病室(1人用)



病棟通路



南棟2階

食堂・浴室・家族控え室

食堂・談話室



家族控室



浴室

