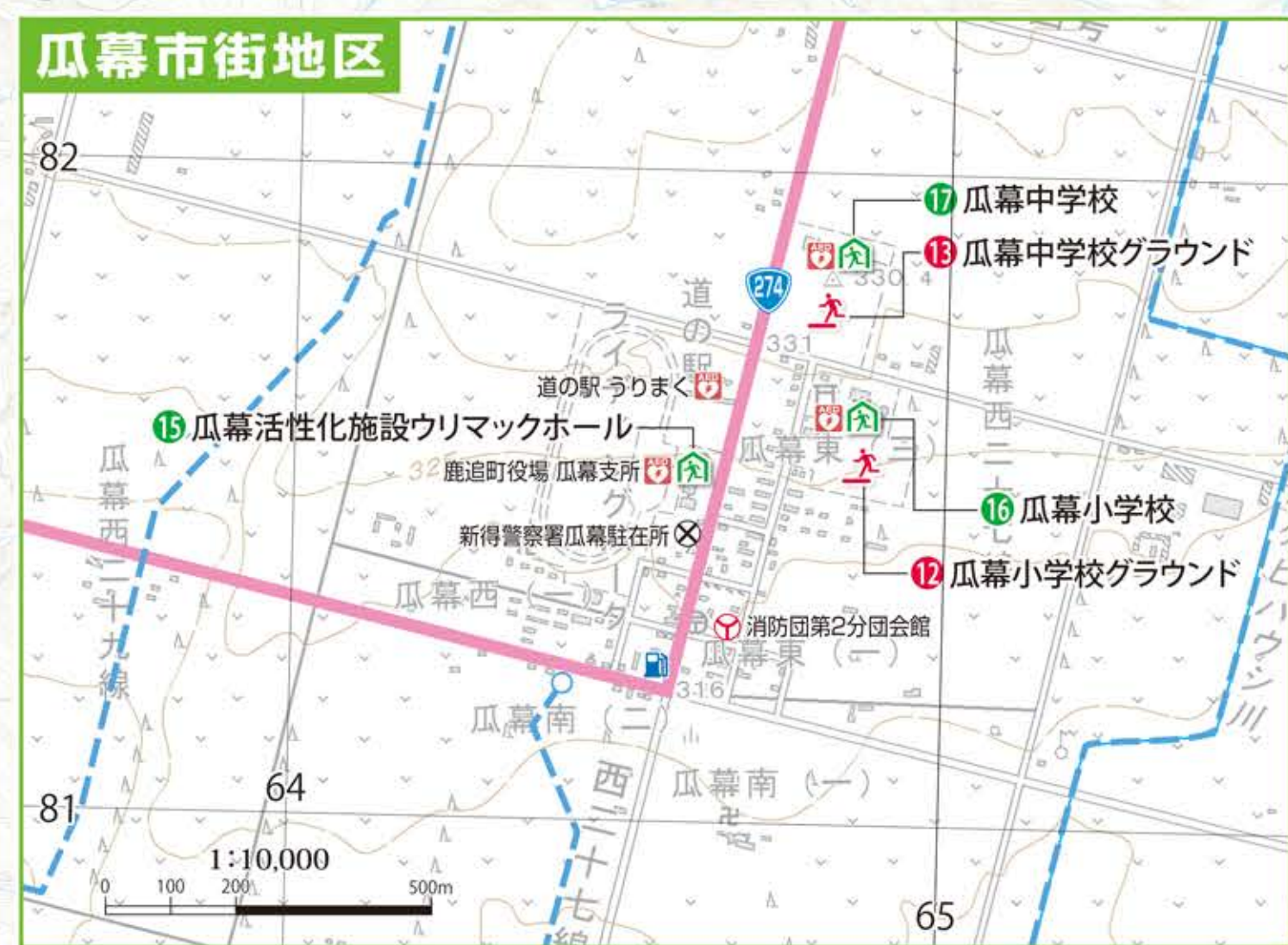


鹿追町 防災ハザードマップ

河川氾濫洪水ハザードマップ、土砂災害警戒区域等(土石流・急傾斜地の崩壊)が掲載されています。

洪水氾濫危険区域は、河川断面など詳細な調査をしていない簡便な手法を用いて浸水範囲や浸水深などを概略で示していることから、表示以上の浸水深となったり、浸水が予想されていない箇所でも浸水が起こる可能性があります。



この図は、想定される最大規模の降雨による洪水氾濫危険区域、浸水した箇所を概略的に示しています。このシミュレーションの実地検証等を行うため、浸水範囲や浸水深などは概略のため、表示以上の浸水深となることや浸水が予想されていない箇所でも浸水が起る可能性があります。また、河川断面など詳細な調査をしていない簡便な手法を用いて浸水範囲や浸水深などを概略で示していることから、表示以上の浸水深となったり、浸水が予想されていない箇所でも浸水が起こる可能性があります。

- 想定降雨(令和4年5月23日)
- 十層川(水北川)流域(2時間)降雨量 142mm
 - 十層川(水北川)流域(2時間)降雨量 184mm
 - 十層川(水北川)流域(2時間)降雨量 147mm
 - 十層川(水北川)流域(2時間)降雨量 157mm
 - 十層川(水北川)流域(2時間)降雨量 198mm、ベグザン川(2時間)降雨量 203mm
 - 十層川(水北川)流域(1時間)降雨量 145mm
 - 十層川(水北川)流域(2時間)降雨量 153mm
 - 十層川(水北川)流域(2時間)降雨量 157mm、十層川(水北川)流域(2時間)降雨量 176mm

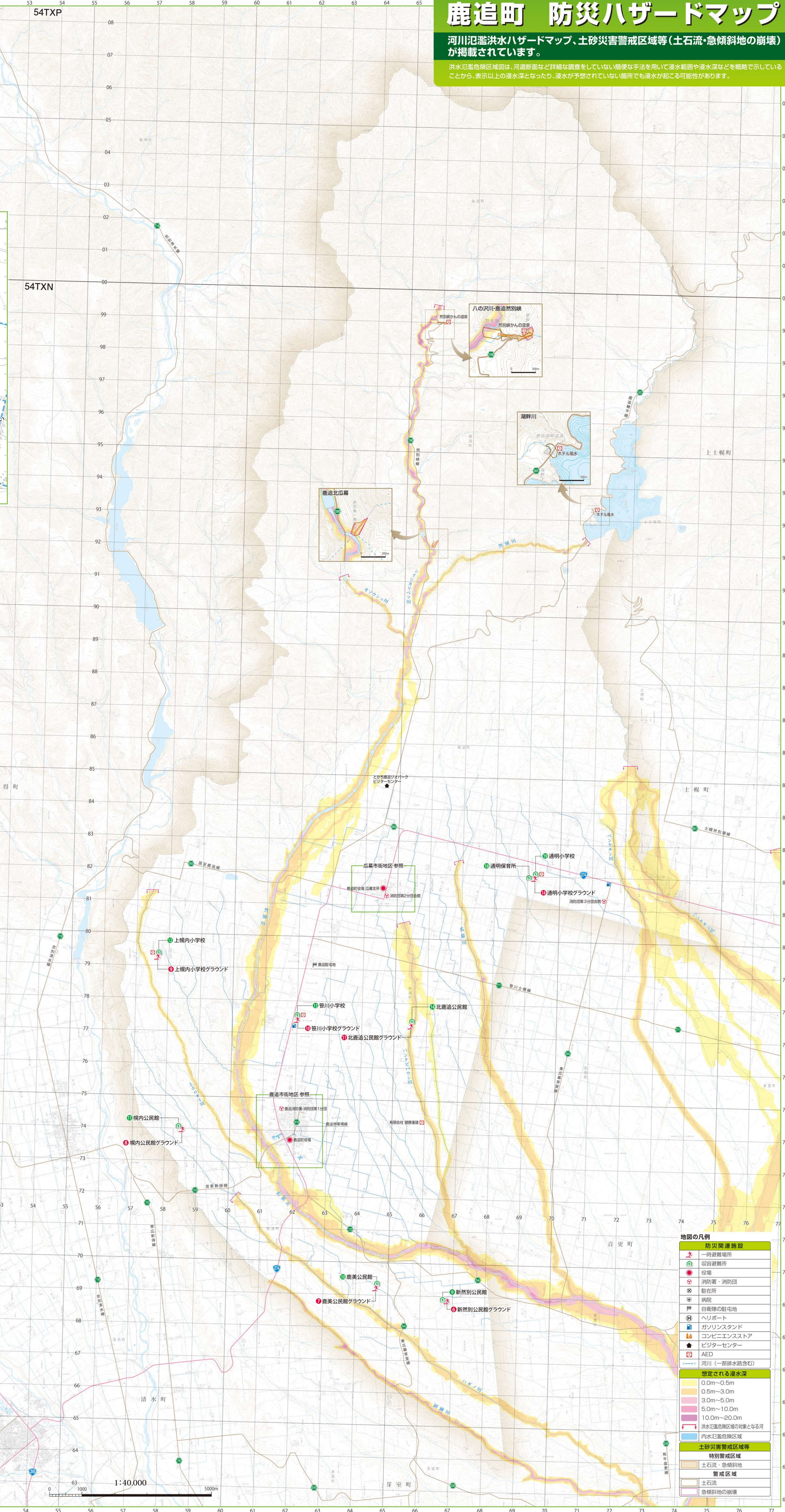
一時避難場所

No	名称	所在地	面積(m ²)	収容人数(人)
1	鹿追小学校グラウンド	東町3丁目	25,310	12,650
2	鹿追神社境内	元町3丁目	4,000	2,000
3	鹿追高等学校グラウンド	西町1丁目	18,720	9,360
4	中央公園	神町1丁目	12,500	6,200
5	総合グラウンド(野球場)	神町4丁目	26,000	13,000
6	新然別公民館グラウンド	上野町西11線	4,000	2,000
7	鹿美公民館グラウンド	美豊西15線	4,000	2,000
8	横内公民館グラウンド	横内西25線	4,000	2,000
9	上横内小学校グラウンド	上横内4線	9,800	4,900
10	菅川小学校グラウンド	菅川北9線	7,260	3,600
11	北鹿追公民館グラウンド	北鹿追北11線	4,000	2,000
12	瓜幕小学校グラウンド	瓜幕東3丁目	14,700	7,350
13	瓜幕中学校グラウンド	瓜幕西27線	12,000	6,000
14	通明小学校グラウンド	中瓜幕西20線	11,080	5,500
15	千の公園	東町3丁目	23,536	11,700

収容避難所

No	名称	所在地	電話番号	面積(m ²)	収容人数(人)	応急処置室	トイレ
1	鹿追小学校	東町3丁目	66-2139	630	310	○	○
2	鹿追町民ホール	東町3丁目	66-2646	3,150	1,000	○	○
3	鹿追高等学校	西町1丁目	66-3011	719	360	○	○
4	鹿追中学校	神町3丁目	66-2044	1,106	550	○	○
5	認定こども園しかおひ	北2線9	66-2754	1,000	500	○	○
6	トリムセンター	東町4丁目	66-1311	1,085	270	○	○
7	総合スポーツセンター	神町4丁目	66-3441	3,565	1,500	○	○
8	鹿追町ピアモルトクラブハウス	元町3丁目	66-7122	416	100	○	○
9	新然別公民館	上野町西11線	66-2287	107	50	○	○
10	鹿美公民館	美豊西15線	66-2238	104	50	○	○
11	横内公民館	横内西25線	66-2771	252	120	○	○
12	上横内小学校	上横内4線	66-3380	482	340	○	○
13	菅川小学校	菅川北9線	66-3505	476	230	○	○
14	北鹿追公民館	北鹿追北11線	67-2038	99	50	○	○
15	瓜幕活性化施設ウリマックホール	瓜幕東2丁目	67-2111	650	200	○	○
16	瓜幕小学校	瓜幕東3丁目	67-2323	400	200	○	○
17	瓜幕中学校	瓜幕西27線	67-2244	523	260	○	○
18	通明保育所	中瓜幕西20線	67-2011	190	90	○	○
19	通明小学校	中瓜幕西20線	67-2466	428	210	○	○
20	鹿追町役場	東町1丁目	66-2311	100	50	○	○

鹿追町



地図の凡例

防災関連施設

- 一時避難場所
- 収容避難所
- 役場
- 消防署・消防団
- 駐在所
- 病院
- 自衛隊の駐屯地
- ヘリポート
- ガソリンスタンド
- コンビニエンスストア
- ビジターセンター
- AED
- 河川(一部排水路含む)

想定される浸水深

- 0.0m~0.5m
- 0.5m~3.0m
- 3.0m~5.0m
- 5.0m~10.0m
- 10.0m~20.0m

土砂災害警戒区域等

- 特別警戒区域
- 警戒区域
- 土砂流
- 急傾斜地の崩壊