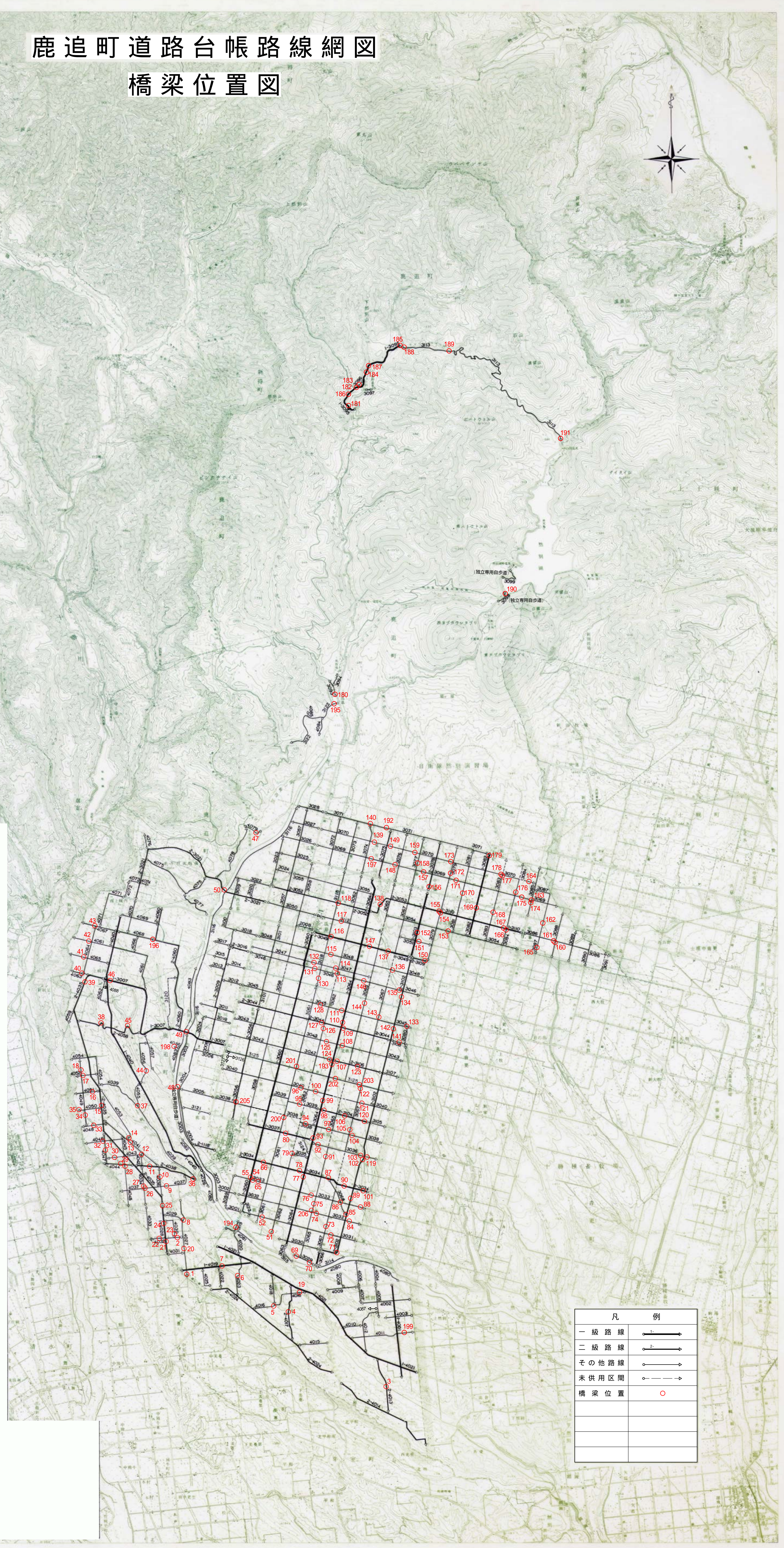
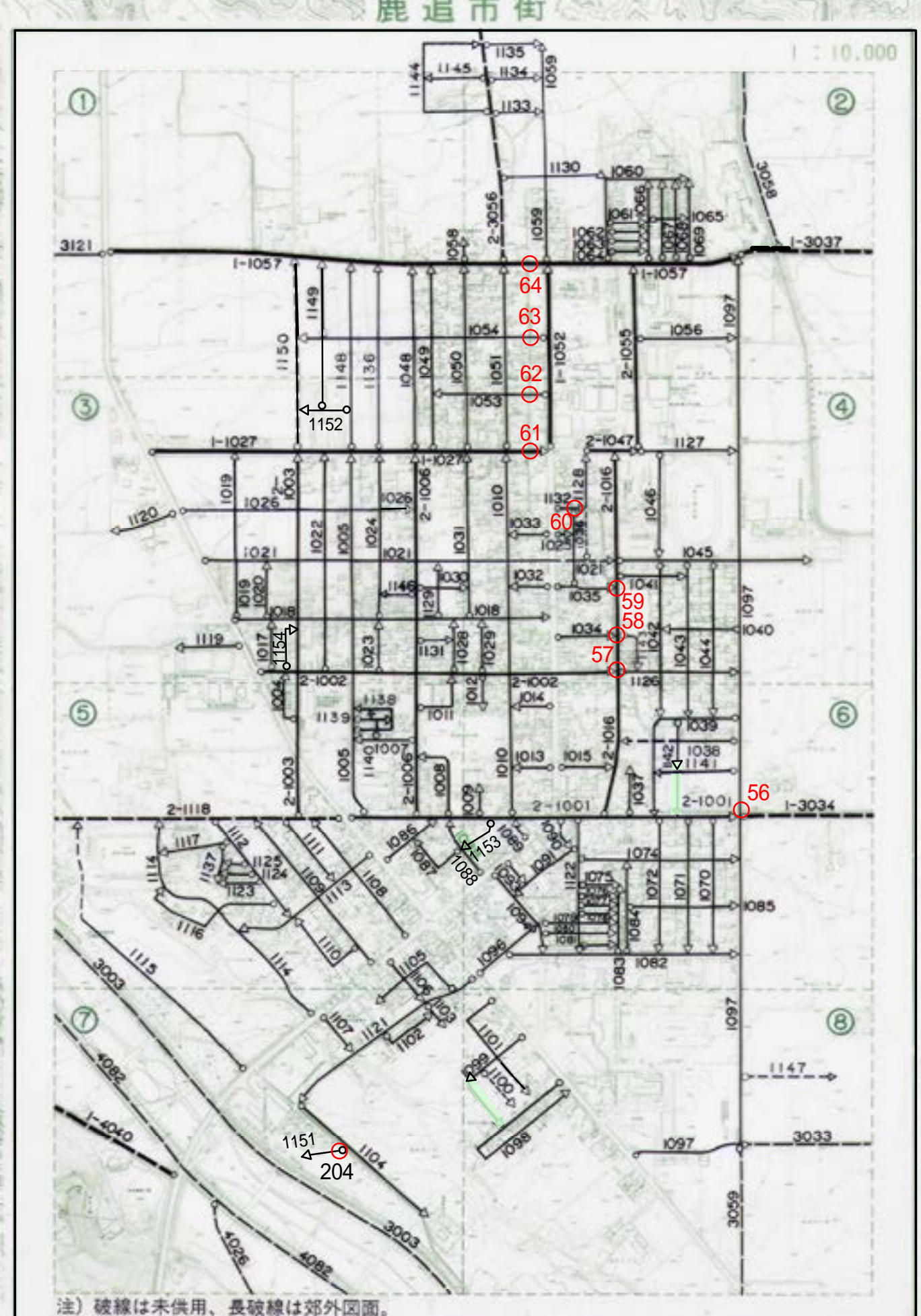
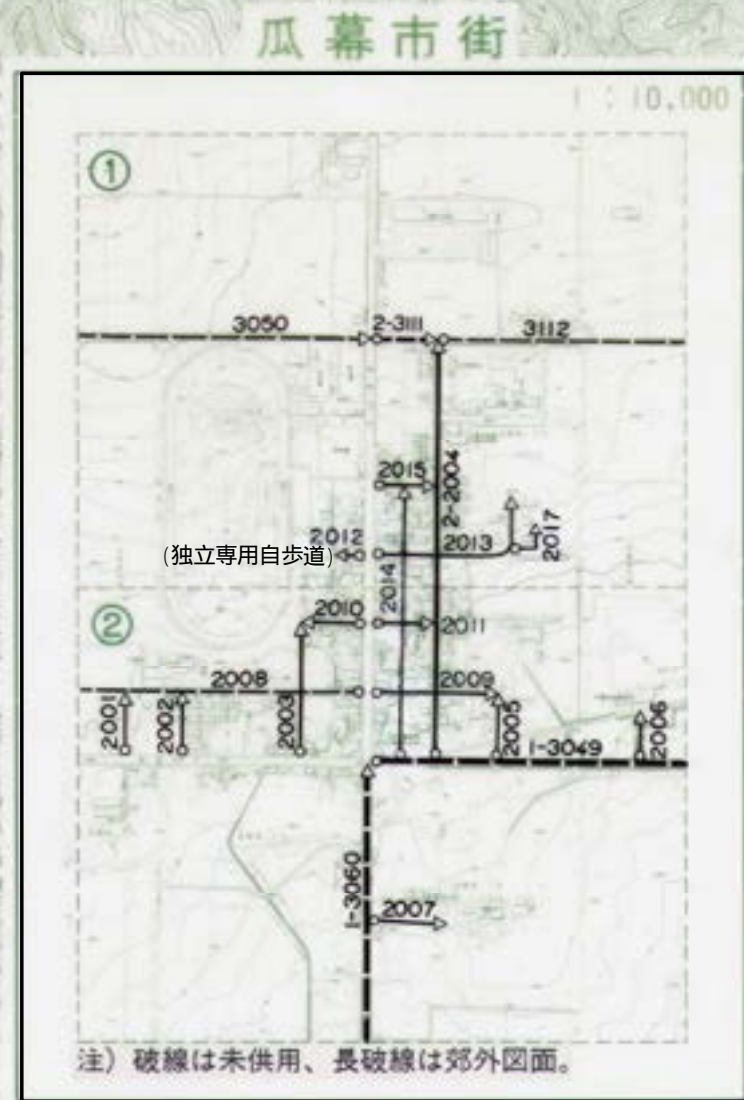


鹿追町道路台帳路線網図 橋梁位置図

平成二十六年十一月
平成二十五年十一月
平成二十四年十一月
平成二十三年十一月
平成二十二年十一月
平成二十一年十一月
平成二十年十一月
平成十九年十一月
平成十八年十一月
平成十七年十一月
平成十六年十一月
平成十五年十一月
平成十四年十一月
平成十三年十一月
平成十二年十一月
平成十一年十一月
平成十年十一月
平成九年十一月
平成八年十一月
平成七年十一月
平成六年十一月
平成五年十一月
平成四年十一月
平成三年十一月
平成二年十一月
平成元年十一月
令和元年十一月
令和二年十一月
令和三年十一月
令和四年十一月
令和五年十一月



番号	名称	路線番号	名称	路線番号	名称	路線番号	
1	橋内1号橋	4027	68	下鹿追1号橋	3029	136 鹿栄橋	3046
2	2号橋	4032	69	下鹿追2号橋	3029	137 鹿栄橋	3046
3	3号橋	4013	70	下鹿追3号橋	3029	138 鹿栄橋	3046
4	八ギノ川6号橋	4017	71	栄光橋	3102	139 A-8号支線2号橋	3053
5	八ギノ川7号橋	4016	72	中鹿追2号橋	3031	140 伊藤橋	3071
6	美豊橋	4023	73	中鹿追3号橋	3067	141 河木橋	3108
7	鹿美橋	4019	74	中鹿追4号橋	3032	142 鹿栄橋	3102
8	共和橋	4027	75	中鹿追5号橋	3066	143 鹿栄橋	3102
9	八ギノ川11号橋	4037	76	中鹿追6号橋	3033	144 鹿栄橋	3102
10	八ギノ川14号橋	4036	77	中鹿追8号橋	3064	145 瓜幕第6号橋	3065
11	八ギノ川15号橋	4038	78	うすき橋	3034	146 瓜幕第6号橋	3065
12	八ギノ川17号橋	4043	79	中鹿追11号橋	3062	147 石野橋	3049
13	八ギノ川18号橋	4041	80	中鹿追13号橋	3037	148 深沢境内の川橋	3059
14	第19号橋	4053	81			149 A-7号支線3号橋	3070
15	八ギノ川24号橋	4035	82			150 瓜幕第5号橋	3100
16	7号明渠2号橋	4051	83			151 瓜幕第5号橋	3051
17	7号明渠4号橋	4052	84	北鹿2号2号橋	3032	152 瓜幕第5号橋	3103
18	鹿北橋	4049	85	御用橋	3102	153 悪橋	3054
19	第6号橋	4016	86	北鹿2号4号橋	3033	154 明久橋	3079
20	橋内2号橋	4027	87	北鹿2号6号橋	3034	155 鹿栄橋	3110
21	共和1号橋	4028	88	北鹿3号2号橋	3033	156 草橋	3078
22	共和2号橋	4032	89	新緑橋	3102	157 白宝橋	3069
23	橋内6号橋	4030	90	南沢橋	3034	158 早来橋	3077
24	橋内8号橋	4028	91	北鹿3号8号橋	3065	159 征水橋	3070
25	第1号橋	4028	92	北鹿3号9号橋	3036	160 並木橋	3088
26	ペンケハギノ川4号橋	4034	93	北鹿3号10号橋	3064	161 鹿栄橋	3065
27	ペンケハギノ川5号橋	4037	94	北鹿3号4号橋	3038	162 東雲橋	3087
28	海橋	4045	95	北鹿3号15号橋	3039	163 結橋	3069
29	ペンケハギノ川7号橋	4044	96	北鹿3号17号橋	3040	164 山魚女橋	3070
30	ペンケハギノ川8号橋	4043	97	北瀬橋	3038	165 中瓜幕2号橋	3087
31	ペンケハギノ川9号橋	4047	98	北鹿4号3号橋	3104	166 中瓜幕8号橋	3084
32	ペンケハギノ川10号橋	4046	99	北鹿道橋	3064	167 中瓜幕1号橋	3083
33	ペンケハギノ川13号橋	4048	100	北鹿4号5号橋	3040	168 中瓜幕1号橋	3082
34	ペンケハギノ川14号橋	4049	101	中鹿橋	3034	169 中瓜幕1号橋	3082
35	ペンケハギノ川15号橋	4050	102	万作橋	3102	170 中瓜幕1号橋	3081
36	橋内新橋	4038	103	鹿追1号橋	3036	171 中瓜幕1号橋	3069
37	牧野橋	4039	104	相熊橋	3038	172 中瓜幕2号橋	3079
38	上橋内橋	4058	105	北鹿道新橋	3067	173 中瓜幕2号橋	3070
39	神橋	4035	106	拓栄橋	3104	174 月見橋	3065
40	上橋内1号橋	4063	107	秋月橋	3106	175 坂波橋	3069
41	上橋内3号橋	4065	108	北鹿1号8号橋	3043	176 牛歩橋	3084
42	上橋内5号橋	4061	109	北鹿1号10号橋	3044	177 鹿栄橋	3083
43	上橋内7号橋	4067	110	北鹿1号11号橋	3064	178 蛸尾橋	3070
44	第2上橋内橋	4056	111	北鹿1号13号橋	3045	179 鹿栄橋	3065
45	橋内池橋	4058	112	北鹿1号15号橋	3046	180 鹿栄橋	3065
46	上橋内1号道橋	3007	113	北鹿1号15号橋	3046	181 八号橋	3066
47	緑牧橋	4079	114	北鹿1号16号橋	3047	182 すずらん橋	3065
48	遊歩道橋	3003	115	北鹿1号17号橋	3048	183 野雲橋	3066
49	笠川橋	3007	116	新若菜橋	3049	184 紅雲橋	3065
50	西瓜幕橋	3021	117	北鹿1号20号橋	3112	185 会釈木橋	3065
51	鹿野橋	3062	118	北鹿1号22号橋	3052	186 支那別橋	3065
52	鹿野橋	3031	119	北鹿5号2号橋	3036	187 いでゆ橋	3065
53	鹿野橋	3031	120	北鹿5号4号橋	3104	188 十の沢橋	3113
54	B-27号支線1号橋	3033	121	北鹿5号7号橋	3040	189 石山橋	3113
55	B-27号支線3号橋	3030	122	北鹿5号8号橋	3067	190 白雲橋	3068
56	とんぼ橋	1097	123	空井橋	3106	191 鹿栄橋	3113
57	クタクシ川1号道橋	1054	124	鹿野橋	3042	192 27号橋	3071
58	クタクシ川2号道橋	1034	125	北鹿6号3号橋	3043	193 七橋橋	3064
59	クタクシ川4号道橋	1035	126	北鹿6号4号橋	3062	194 クタクシ橋	3119
60	クタクシ川6号道橋	1036	127	北鹿6号5号橋	3044	195 サラウナイ橋	3122
61	クタクシ川8号道橋	1027	128	北鹿6号6号橋	3045	196 北鹿橋	4060
62	クタクシ川9号道橋	1053	129	北鹿6号8号橋	3061	197 鹿栄橋	3065
63	クタクシ川11号道橋	1054	130	北鹿6号9号橋	3046	198 西笹川小橋	4086
64	クタクシ川12号道橋	1057	131	北鹿6号9号橋	3046	199 上然別橋	4011
65	鹿野橋	3033	132	北鹿6号10号橋	3047	200 明廉橋	3061
66	鹿野橋	3034	133	永代橋	3045	201 鹿野橋	3061
67			134	新生橋	3102	202 北鹿橋	3125
						203 第5号橋	3125
						204 松木川2号橋	1151
						205 クタクシ川13号道橋	3056
						206 基井橋	3065

一級路線	———→
二級路線	———→
その他路線	———→
未供用区間	———→
橋梁位置	○